



CELLA



ジュニアキャンプ ~2026年夏~

期間：2026年8月9日~2週間プログラム

学習内容：ジュニアESL

対象年齢：小学中学年~中学1年生程度

場所：プレミアムキャンパス6階ジュニアセンター

JOIN US!



ジュニアキャンプとは・・・

CELLAプレミアムキャンパスジュニアセンター専用の寮を使用し、ルームメイトと担当講師と24時間の共同生活で常に英語力向上を目指します。学生管理は担任制で徹底的に行われ、キャンププログラムを通して日常会話の向上はもちろん、日々の生活を通し日本では体験できない文化交流を目標とします。

-サマーキャンプ費用詳細-

【2週間留学プログラム費用 合計270,000円】

(現地費用・アクティビティ込み)

お小遣い・航空券・海外旅行保険・WEG申請費用は含まれておりません。

*特典として渡航前or渡航後にCELLAオンライン英会話2週間分をプレゼントします。

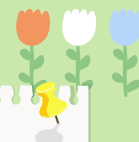
渡航について・・・

TOKYO-CEBU: 5J5065

CEBU - TOKYO: 5J5064

限定フライトにて出発から帰国までCELLAスタッフによる引率が可能です。

*変更の可能性もあり



サンプルスケジュール

26/08/09~26/08/22

日	月	火	水	木	金	土
9	10	11	12	13	14	15
日本出発 フィリピン入国	レベルテスト オリエンテーション	通常授業	通常授業	通常授業	通常授業	アイランド ホッピング
16	17	18	19	20	21	22
ANJO WORLD ショッピング (SM Seaside)	通常授業	通常授業	通常授業	通常授業	卒業式	フィリピン出発 日本帰国

スケジュールは現地の状況に合わせて変更となる可能性があります。

CELLAでの1日の流れ

時間	内容
7:00~7:50	起床・朝食
8:00~8:45	マンツーマン授業①
8:50~9:35	グループ授業①
9:40~10:25	マンツーマン授業②
10:30~11:15	自習時間
11:20~12:05	グループ授業②
12:05~13:00	昼食
13:05~13:50	マンツーマン授業③
13:55~14:40	グループ授業③
14:45~15:30	自習時間
15:35~16:20	マンツーマン授業④
16:20~17:05	自習時間
17:05~18:00	BIGグループ授業
18:00~18:50	夕食
19:00~20:30	オンライン学習
20:30~21:00	英語日記作成
21:00~22:00	就寝準備

滞在中の学生管理

滞在中はフィリピン人ガーディアン講師が24時間滞在し、学生の保護者代わりとしてサポートをします。親御様には滞在中の様子をLINEのグループチャットやBandというアプリを使い毎日共有していきます。

毎日の学校往診

【毎週月曜～金曜 12:30~13:30】
日系クリニックの学校往診が行われます。ジュニアキャンプ学生は渡航前の海外旅行保険の加入必須となります。

CELLAでの生活サポート

【CELLAでの食事】

CELLAでは平日3食・休日2食（ランチ&ディナー）が提供されます。食事はバランスを考えてアレンジされています。

【洗濯・部屋清掃等】

洗濯は平日可能、部屋清掃は週1で入りますが、ガーディアン講師が学生の部屋を毎日確認し生活面をサポートします。

お問い合わせ

cella.jpn@gmail.com

(日本担当：KEI / Risa)

Instagram



CELLAの日常発信は
こちらから！
@cella_japan