

Where your dream becomes reality

PILAeducation

Philippine International Language Academy



PILAedu



About PILAeducation

Where your dream becomes reality

長年にわたる英語教育（フィリピン現地教育法人、PILAEdu camp）事業を通じて、英語圏の教育メソッドと多様な学習アプローチを融合し、新しい英語教育方法を追求しています。

PILAEduが目指す目標（GOAL）

21世紀のグローバル社会において、多言語を使いこなす力は、これからの時代に不可欠な能力です。特に、世界共通語である英語の重要性はますます高まっています。

PILAEduは、英語を第二言語として学ぶ学生に対し、一人ひとりに最適化された教育を提供することで、グローバル社会に対応できる人材の育成を目指しています。

PILAEduの英語教育トレンド（Trend）の先導

英語を第二言語として学ぶ学生に対し、実際に使える英語力の習得を重視しています。

暗記中心の学習ではなく、英語を「学問」ではなく「コミュニケーションの手段」として自然に身につけられる実践的な学習環境を大切にしています。

学生が主体的に英語を使い、自信を持って表現できる力を育てます。

PILAEduの取り組み（Effort）

PILAEduでは、体系的に構成された教育プログラムと多様なカリキュラムを通じて、学生一人ひとりのレベルと目標に合わせた学習を提供しています。

定期的な学習評価と継続的なサポートにより、着実に英語力を伸ばせる環境を整えています。

滞在用レジデンス（300ユニット）



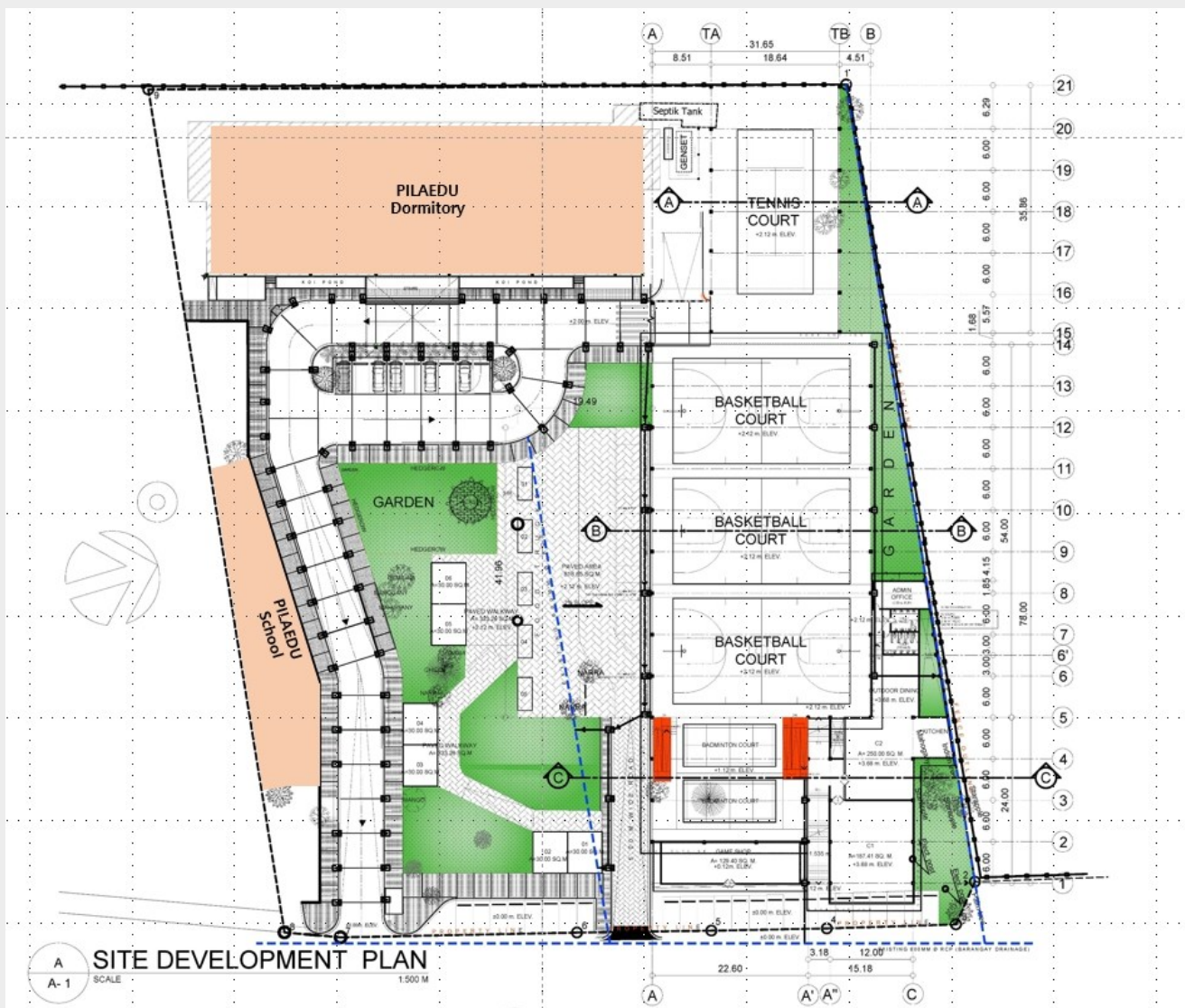
校舎（450人収容）



About PILAeducation

Where your dream becomes reality

PILAedu 敷地内イメージ図



PILAedu 施設

アコモデーション：Treewoods Residencesを利用しており、約300ユニットで構成されています。

校舎：約450名収容可能な授業専用校舎です。

スポーツ複合施設：敷地内にある有料施設です。



PILAeducation Location

Where? PILAeducation

PILAeduが位置するエリアは、セブ市中心部の中でもインフラ・交通アクセス・安全性に優れた人気のエリアです。周辺には長距離移動に便利なバスターミナルや整備された道路・歩道があり、生活のしやすさと安心感を兼ね備えています。

■ 徒歩1分 | ITパーク

PILAeduは、生活に必要なすべての施設が揃うITパークに隣接した場所に位置しており、徒歩圏内で日常生活を完結させることができます。通学や買い物、食事などもすべて徒歩で移動できるため、公共交通機関に頼らず快適に生活できる環境です。

■ 徒歩3分 | アヤラセントラルブロック (ショッピングモール)

学校から徒歩3分の場所には大型ショッピングモール「アヤラセントラルブロック」があり、日常生活に必要なものがすべて揃います。館内には両替所、スーパーマーケット、映画館、カフェ、レストラン、キッズカフェ、マッサージ店など多彩な店舗が入っており、初めてセブを訪れる方でも安心して生活をスタートできる環境です。

■ 徒歩10分圏内 | レストラン・娯楽施設

徒歩10分圏内にはITパークエリアが広がり、ショッピングモール以外にも多くのレストランやカフェ、バー、アミューズメント施設が集まっています。ウォーターフロントホテル周辺やゴルフ施設なども徒歩でアクセス可能で、放課後や週末も充実した時間を過ごすことができます。



PILAeducation Strength

Why? choose PILAeducation

PILAeducationはセブの語学学校の中でも特に安全性の高いエリアに位置し、清潔な施設と快適な環境を備えています。安心して学習と生活に集中できる、質の高い滞在環境を提供しています。

安全性

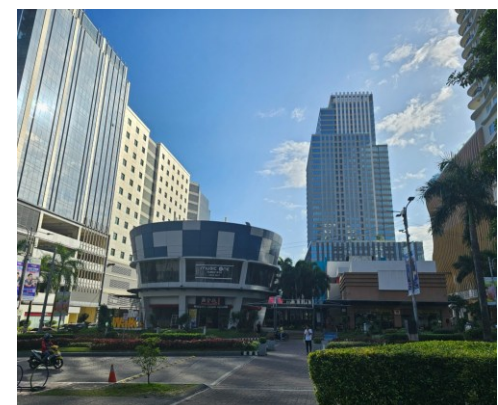
PILAeducationはセブ市内中心部のITパークからわずか1ブロックに位置しており、周辺一帯は24時間体制のセキュリティ管理により、安全性が高く保たれています。コールセンターなどが常時稼働しているため夜間でも明るく人通りがあり、初めての海外でも安心して生活できる環境です。

利便性

徒歩圏内にレストラン、カフェ、ショッピング施設など、生活に必要なさまざまな施設が揃っています。また、長距離移動に便利なバスターミナルも徒歩約3分の場所にあり、セブ市内や郊外への移動もスムーズで、週末の外出や旅行にも便利な立地です。

個別対応カリキュラム

マンツーマンレッスンでは、学生自身が学習内容を選択することができます。スピーキング／リスニング、リーディング、ライティング、文法に加え、TOEICやサバイバル英語など、目的に応じた多様な授業を受講できます。また、BSS (Book Scanning System) に基づき、個々のレベルと進度に合わせて最適な学習プランを提供しています。





PILAeducation Program

ESL & Business program

ESLプログラムは、日常生活で使える英語や英会話力の向上を目的としたプログラムです。Businessプログラムでは、ビジネスシーンで必要とされる英語（会話・文書作成・プレゼンテーション・商品紹介など）を中心に学習します。

ESL (English as a second language) program

3 MTM / 1 LG / 2 OC

Trial

シニアの方やリモートワークと両立させたい方におすすめのプログラムです。

5 MTM / 2 SG / 1 LG / 2 OC

Regular

より多くの授業時間を確保し、しっかり英語力を伸ばしたい方におすすめのプログラムです。

4 MTM / 1 SG / 1 LG / 2 OC

Lite

学習と自由時間をバランスよく取りたい方におすすめのプログラムです。

6 MTM / 2 SG / 1 LG / 2 OC

Intensive

短期間で集中して英語力を向上させたい方におすすめの集中プログラムです。

1 on 1 (MTM)

スピーキング、ライティング、リーディング、文法、TOEIC対策、サバイバル英語など

Small group

Grammar Usage（ケンブリッジ教材）やTEDを題材にしたディベート授業

Large group

語彙（ボキャブラリー）授業

Option class

CNNニュース、アメリカンアクセント、メディア英語、スポーツアクティビティーなど

※ 1日2コマまで自由参加

Business program

BUSINESS

5 MTM / 2 SG / 1 LG / 2 OC

ビジネスシーンで英語が必要な方のためのプログラムです。実際の業務に役立つ英語コミュニケーション能力を養います。

1 on 1 (MTM)

スピーキング、ライティング、リーディング、プレゼンテーション、ESL選択科目

Small group

プレゼンテーションやTEDディスカッション

Large group

語彙（ボキャブラリー）授業

Option class

CNNニュース、アメリカンアクセント、メディア英語、スポーツアクティビティーなど

※ 1日2コマまで自由参加

PILAeducation Program

Speical program (IELTS & TOEFL)

IELTS・TOEFLは、海外大学進学、移民、就職などを目的とした国際的に認められた英語試験です。一般の英語コースよりもアカデミックな内容が中心となるため、学生自身の積極的な学習姿勢が求められるプログラムです。

I IELTS (International English Language Testing System) program

IELTS

5 MTM / 2 SG / 1 LG / 2 OC

IELTS (International English Language Testing System) は、主に英語圏への留学・移住を目的とする人の英語能力を評価する国際試験です。

1 on 1 (MTM)

IELTSスピーキング、ライティング、リーディング、ESL選択科目

Small group

CBTリスニング対策、IELTS文法クラス

Large group

語彙（ボキャブラリー）クラス

Option class

CNNニュース、アメリカンアクセント、メディア英語、スポーツアクティビティーなど

※ 1日2コマまで自由参加

I TOEFL (Test Of English as a Foreign Language) program

TOEFL

5 MTM / 2 SG / 1 LG / 2 OC

TOEFL (Test of English as a Foreign Language) は、外国語としての英語能力を測定する試験で、主に海外大学進学の英語能力証明として広く利用されています。

1 on 1 (MTM)

TOEFLスピーキング、ライティング、リーディング、ESL選択科目

Small group

CBTリスニング対策、TOEFL文法クラス

Large group

語彙（ボキャブラリー）クラス

Option class

CNNニュース、アメリカンアクセント、メディア英語、スポーツアクティビティーなど

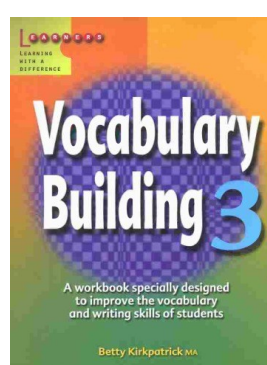
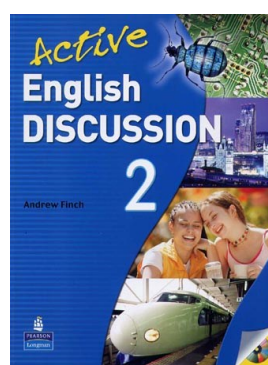
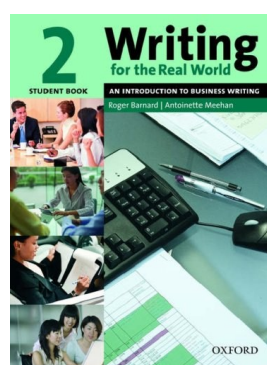
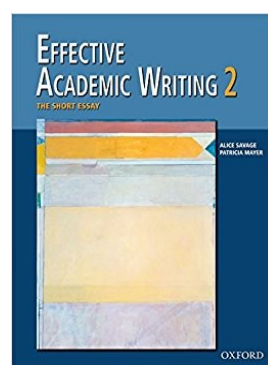
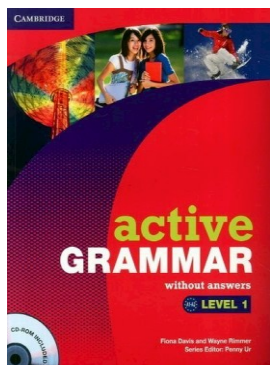
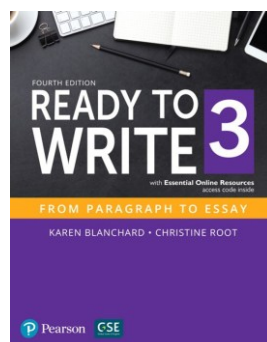
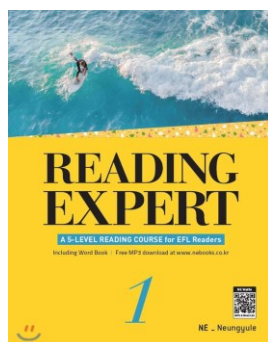
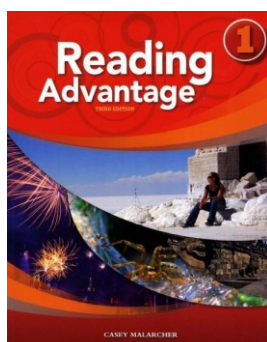
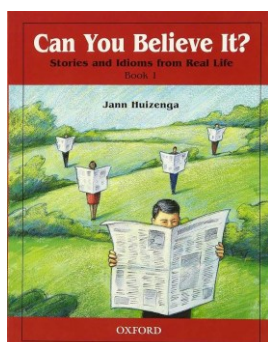
※ 1日2コマまで自由参加

BOOKS at PILAeducation

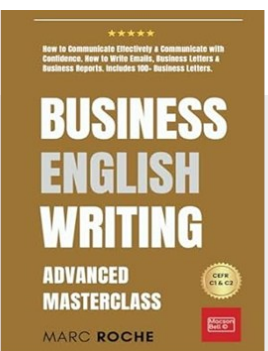
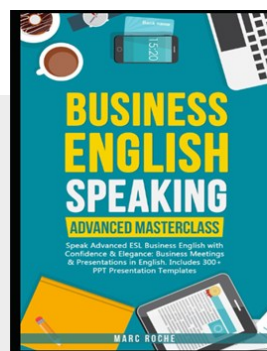
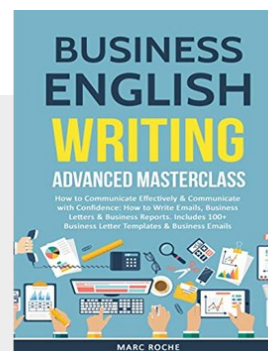
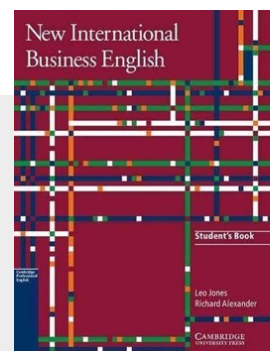
PILAeduでは、信頼できる出版社の教材を使用しています。授業内容に合わせた補助教材（ハンドアウト）は、PILAeduが独自に作成しています。

また、研修期間に応じた BSS（Book Scanning Schedule）を設定しており、学習期間に合わせて効率よく学習を進められるカリキュラムとなっています。

ESL



BUSINESS



BOOKS at PILAeducation

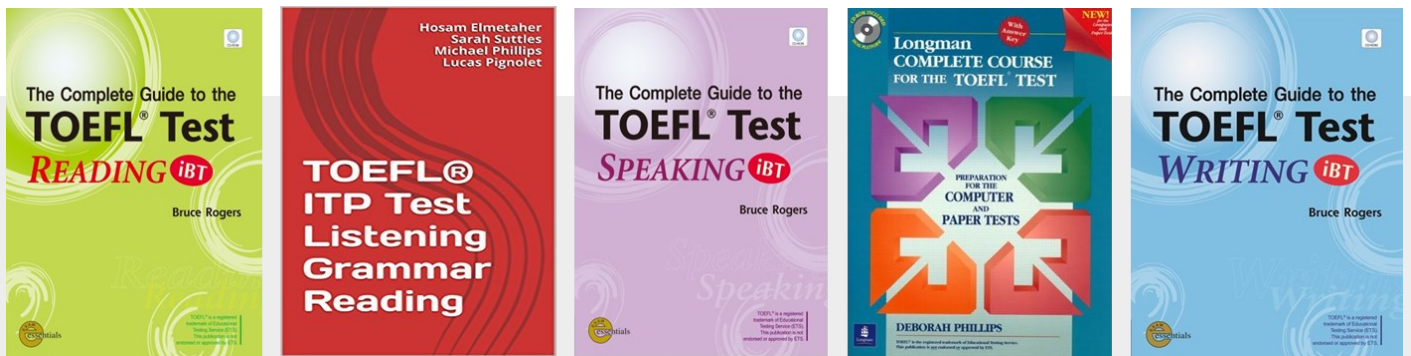
PILAeduでは、信頼できる出版社の教材を使用しています。授業内容に合わせた補助教材（ハンドアウト）は、PILAeduが独自に作成しています。

また、研修期間に応じた BSS（Book Scanning Schedule）を設定しており、学習期間に合わせて効率よく学習を進められるカリキュラムとなっています。

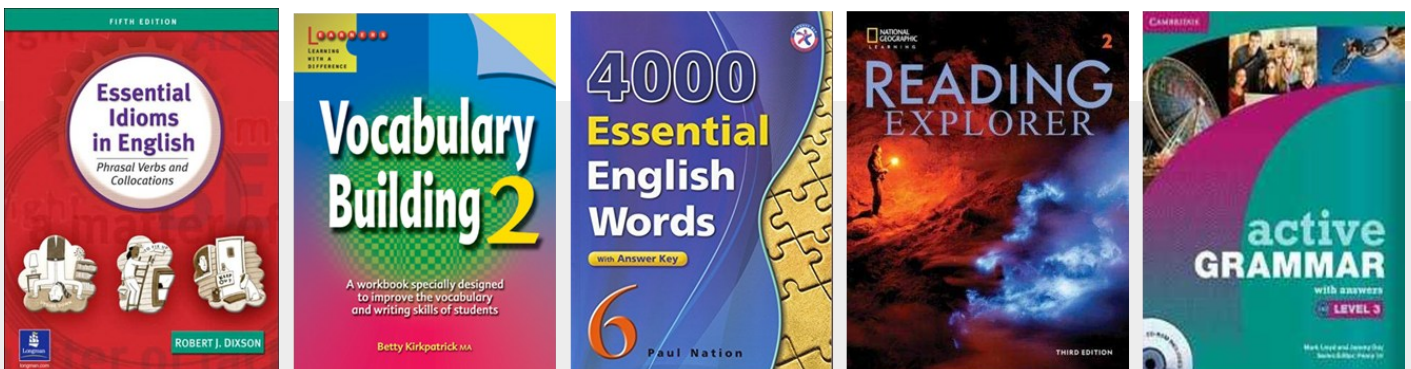
IELTS



TOEFL



Common books





PILAeducation Daily schedule

授業は午前8時から午後6時まで、最大11コマで構成されています。

授業コマ数は選択コースや科目により異なります。(すべての学生に11コマが提供されるわけではありません。)

3回以上の無断欠席は受講資格喪失の対象です。

繁忙期（ピークシーズン）には、変則的な時間割（ブロークスケジュール）となる場合があります。（自習およびオプション授業は任意参加です。）

TIME	Type	ESL				Special program		
		Trial	Lite	Regular	Intensive	Business	IELTS	TOEFL
1 st period	1:1	O	O	O	O	O	O	O
2 nd period	1:1	O	O	O	O	O	O	O
3 rd period	1:1	O	O	O	O	O	O	O
4 th period	1:1		O	O	O	O	O	O
5 th period	1:1			O	O	O	O	O
6 th period	1:1				O			
7 th period	SGC (1:4~8)		O	O	O	O	O	O
8 th period	SGC (1:4~8)			O	O	O	O	O
9 th period	LGC (1:10~16)	O	O	O	O	O	O	O
10 th period	Self-Study or Option	O	O	O	O	O	O	O
11 th period	Self- Study or Option	O	O	O	O	O	O	O

受講するプログラムによって、1日の授業コマ数が異なります。

PILAeducation Room

SINGLE A, B / DOUBLE(TWIN A, B, C), QUAD B, C

PILAeduのアコモデーションはITパークから1ブロックの距離にあるホテル型アパートメント Treewoods Residencesを利用しています。
お部屋はキッチン付きタイプとなしタイプに分かれており、4人部屋は共有バスルームを使用します。

成人の方には門限はありません（ITパークは市内でも特に安全なエリアのため）。

PILAeduのアコモデーション規定とTreewoods Residencesの規定は異なる場合があります。
Treewoods Residencesでの滞在中に発生したトラブルは基本的にTreewoods Residences側で対応されます。
また、付帯施設や共用施設の利用時間・利用ルールについても、Treewoods Residencesの案内に従ってご利用ください。
ただし、宿泊中に発生したトラブルや問題については、学校として可能な限りサポートいたします。

I Single A, B

Single Aはキッチン付きで、自炊を重視したレイアウトとなっており、調理に便利な家具配置になっています。※学習用デスクの設置はありません。
Single Bは学習に必要な家具が一式そろったスタンダードタイプのお部屋です。机や収納スペースなど、快適に勉強できる環境が整っています。

I Twin A, B, C

Twin AはSingle Aと同じ間取り・家具構成のお部屋です。（ご家族やご友人など、2名1室での利用のみ可能）
Twin BはSingle Bと同じ間取り・家具構成のお部屋です。
Twin Cはフロアによって性別が分かれており、バストイレはオープンタイプです。

I Quad B, C

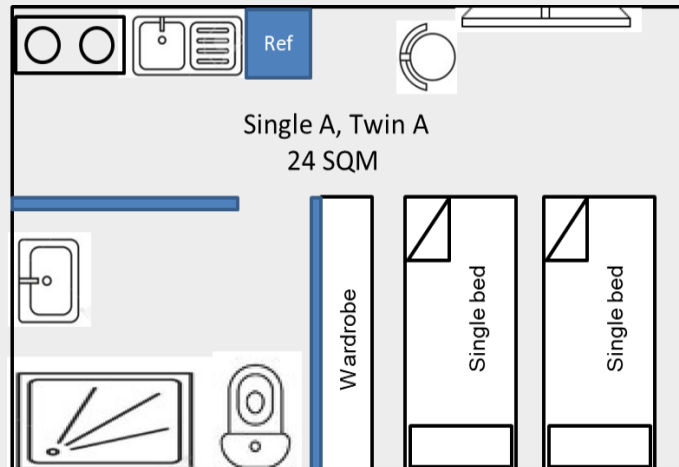
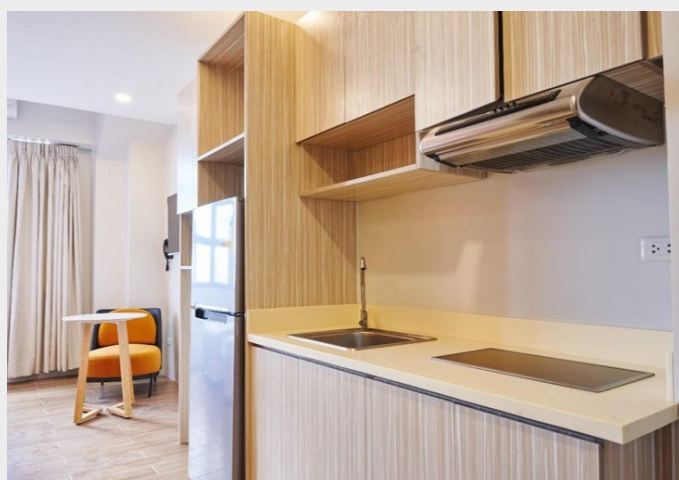
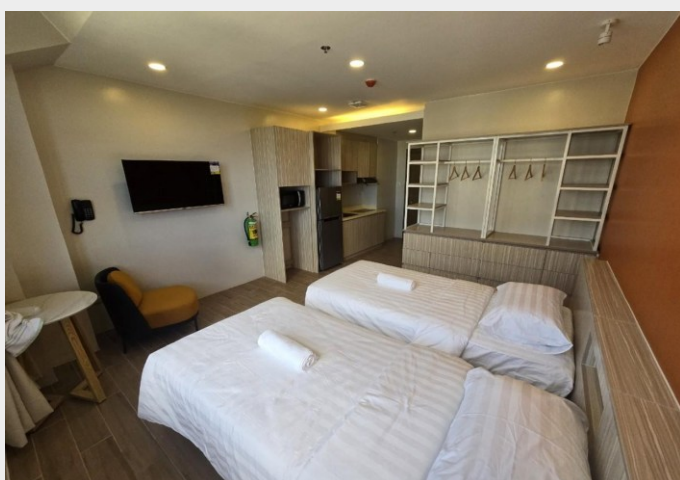
Quad Bは4人部屋でありながら、各学生の個人スペースは1人部屋と同等の広さが確保された設計となっています。プライバシーを重視しながら、快適にお過ごしいただけます。（※バディサービス対象）
Quad Cは2名ずつのスペースが、2人部屋と同等の広さで確保された設計です。共同生活の中でも、ゆとりのある空間でお過ごしいただけます。
※共用トイレ・シャワールームは、フロアごとに男女別で分かれています。

※バディサービス（Buddy Service）：講師と同室滞在
- 24時間英語に触れられる環境
- 月に1回、講師と外出し、アクティビティや地域イベントに参加可能

PILAeducation ROOM TYPE

SINGLE A, B / TWIN A, B, C / QUAD B, C

Single A, Twin A



Inclusion

家具：ベッド、テーブル、椅子、ワードローブ、金庫

電子機器：TV、Wi-Fiルーター、エアコン（スプリットタイプ）

備品：冷蔵庫、電子レンジ、ウォーターディスペンサー、ライスクッカー、食器、調理器具

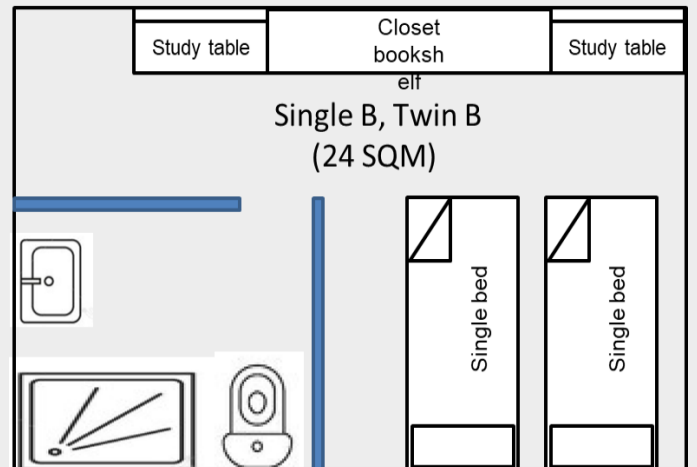
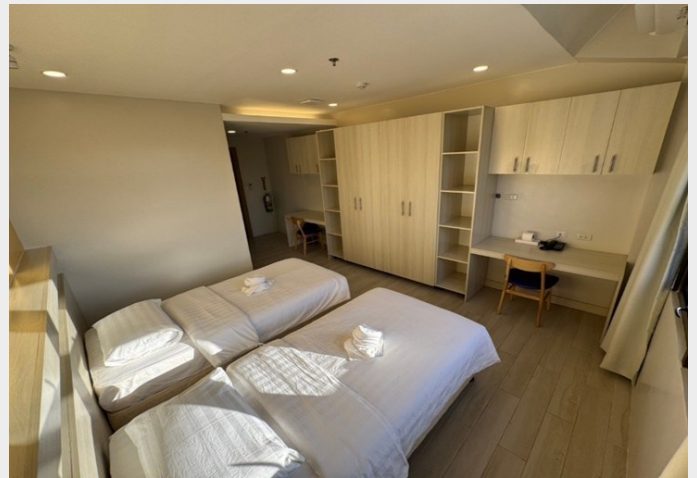
バスルーム：給湯器、ドライヤー、タオル（週2回交換）

ウォーターディスペンサーの水の交換はフロントにて申請可能です。（100P~150P程度）

PILAeducation ROOM TYPE

SINGLE A, B / TWIN A, B, C / QUAD B, C

Single B, Twin B



Inclusion

家具：ベッド、机、椅子、本棚、ワードローブ

電子機器：エアコン（スプリットタイプ）

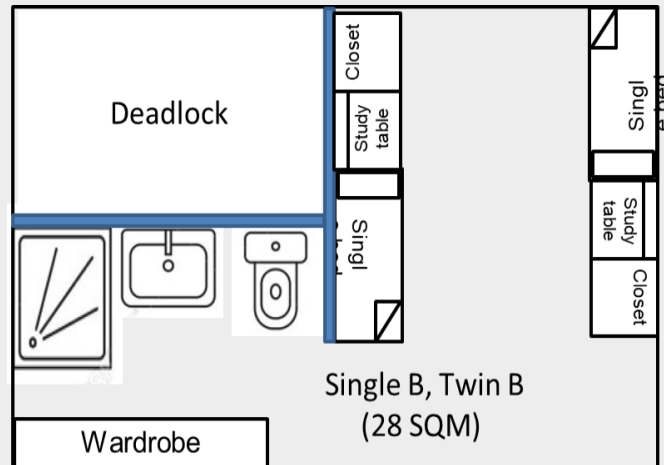
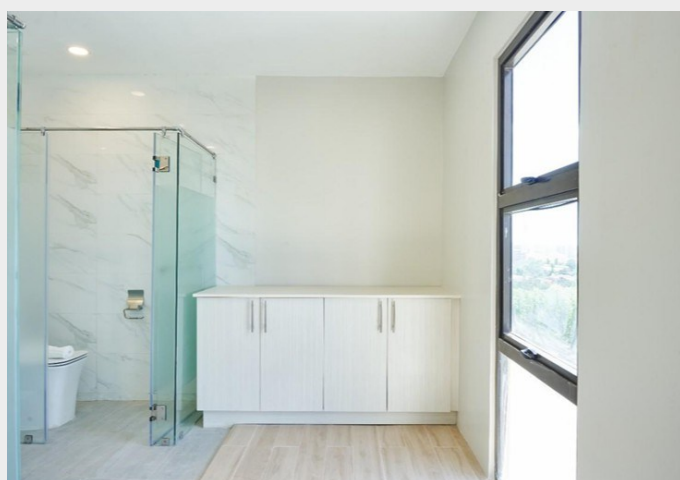
バスルーム：給湯器、ドライヤー

冷蔵庫と金庫はリクエストベースで無料で設置可能です。

PILAeducation ROOM TYPE

SINGLE A, B / TWIN A, B, C / QUAD B, C

Twin C



Inclusion

家具：ベッド、机、椅子、本棚、ワードローブ

電子機器：エアコン（ウィンドウタイプ）

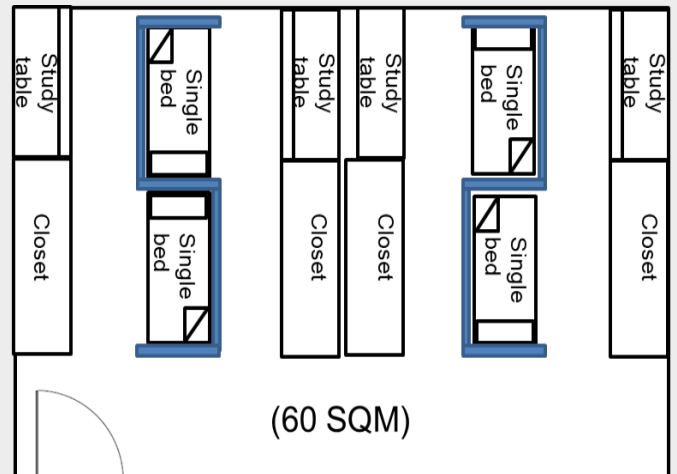
バスルーム：給湯器

冷蔵庫と金庫、ドライヤーはリクエストベースで無料で設置可能です。

PILAeducation ROOM TYPE

SINGLE A, B / TWIN A, B, C / QUAD B, C

Quad B



Inclusion

家具：ベッド、机、椅子、本棚、ワードローブ

電子機器：エアコン（ウィンドウタイプ）

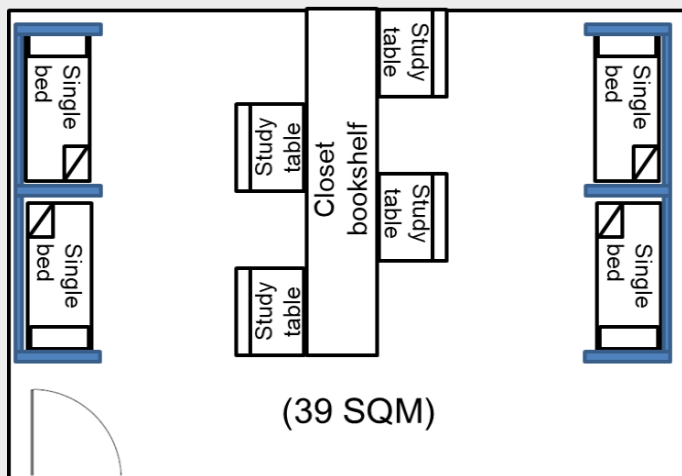
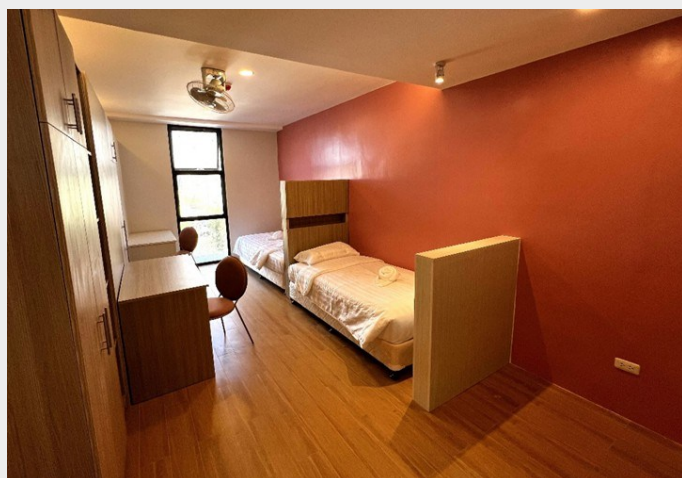
共有バストイレ：給湯器、ドライヤー

冷蔵庫と金庫はリクエストベースで無料で設置可能です。

PILAeducation ROOM TYPE

SINGLE A, B / TWIN A, B, C / QUAD B, C

Quad C



Inclusion

家具：ベッド、机、椅子、本棚、ワードローブ

電子機器：エアコン（ウィンドウタイプ）

共有バストイレ：給湯器、ドライヤー

冷蔵庫と金庫はリクエストベースで無料で設置可能です。

PILAeducation Price

How to calculate

学費は、寮費・授業料・入学金を含めた合計金額です。
入学金は100ドルです。
現地費用は現地到着後にペソでお支払いいただきます。

授業料

※TOEICはREGULAR/INTENSIVEコースのみ選択可能。

TUITION FEE							
COURSE TYPE	ESL (BUSINESS, SURVIVAL, TOEIC / 2 times each only)				Business course	Test Course	
	TRIAL	LITE	REGULAR	INTENSIVE	BIZ	IELTS	TOEFL
PRICE (4weeks)	\$600	\$700	\$900	\$1,000	\$1,100	\$1,100	\$1,100

アコモデーション料

ACCOMMODATION FEE								
ROOM TYPE	DORMITORY W T/B			DORMITORY W/O T/B		CONDO WITH KITCHEN AND T/B		Enrollment fee
	SINGLE B	TWIN B	Twin C	QUAD B	QUAD C	SINGLE A	TWIN A	
PRICE (4weeks)	\$1,560	\$1,260	\$1,060	\$960	\$810	\$1,860	\$1,360	\$100

現地費用

TITLE	COST		REMARK				
	Adults						
Deposit	P3,000		Refundable after deducting expense of any room damages and delayed payment				
SSP	P8,000		Valid for studying period				
SSP I-Card	P4,500		Must apply with SSP				
I-Card (ACR)	P4,000		Valid for a year (Only for students who stay more than 9 weeks)				
ECC	P2,000		For students who stay more than 6 months				
Miscellaneous	P3,000 (4 weeks/per head)		For the maintenance of common facilities and utilities				
Electricity/Water	P2,500+P1,000 (4 weeks/per head)		Additional costs incurred when using electricity more than P2,500 (P25/per kwh)				
Pick up/Drop off	P1,200 per head		Drop off upon request				
Laundry	P100 per 1lg		Using laundromat in the building (P200 for 2 hours)				
Books	P500 per book		Depends on the student's program				
School ID	P500		Re- issuance fee – P500 (Lost ID)				
Room Key	None		Duplication of card keys – P500				
VISA Extension	4 weeks	8 weeks	12 weeks	16 weeks	20 weeks	24 weeks	
	None	P5,130	P11,540	P16,080	P20,620	P25,160	

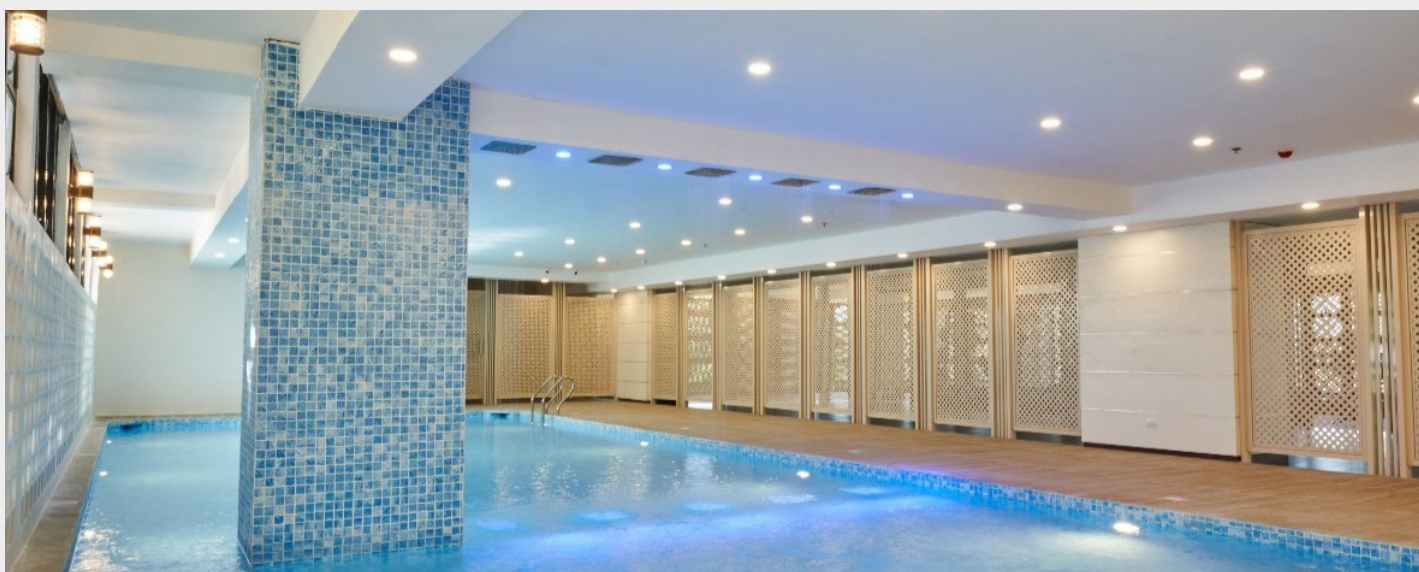
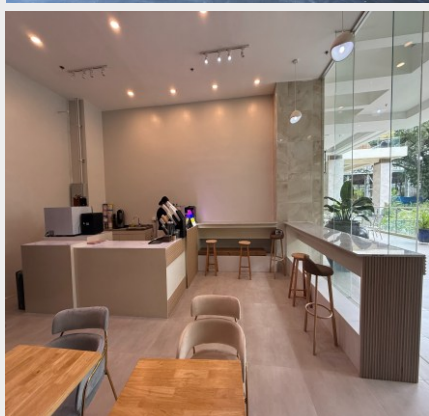
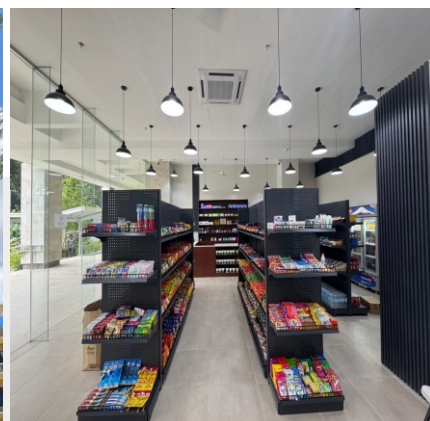
※PILAEDUのすべての費用（授業料・アコモデーション料・現地費用）は、現地事情またはフィリピン政府の急な政策変更により、事前の告知なく変更される場合があります。

PILAeducation dormitory facilities

宿泊施設には、ジム、屋内プール、卓球、ビリヤードなどの施設があります。共用施設として、ランドリー、売店などもご利用いただけます。

屋内プールは毎週月曜日はメンテナンスのためご利用いただけません。
ジムは未成年の方はご利用いただけません。などもご利用いただけます。
共用施設の利用時間は各施設ごとに異なります。（詳細は現地にて各施設の利用時間表をご確認ください。）

Treewoods facilities

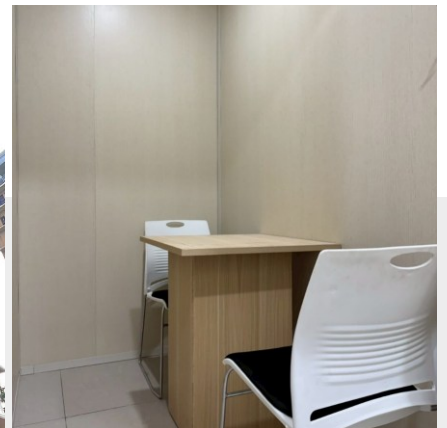


PILAeducation school facilities

校舎内には、食堂、学生ラウンジ、ライブラリー、スタディーカフェ、マンツーマン教室、グループ教室、オフィスがあります。

校舎への入館にはIDカードが必要です。学生以外の外部の方は立ち入りできません。校舎の運営時間は、月曜日から金曜日までの午前8時から午後6時までです。なお、一部施設（ライブラリー・カフェ）は午後10時までご利用いただけます。

PILAedu building facilities

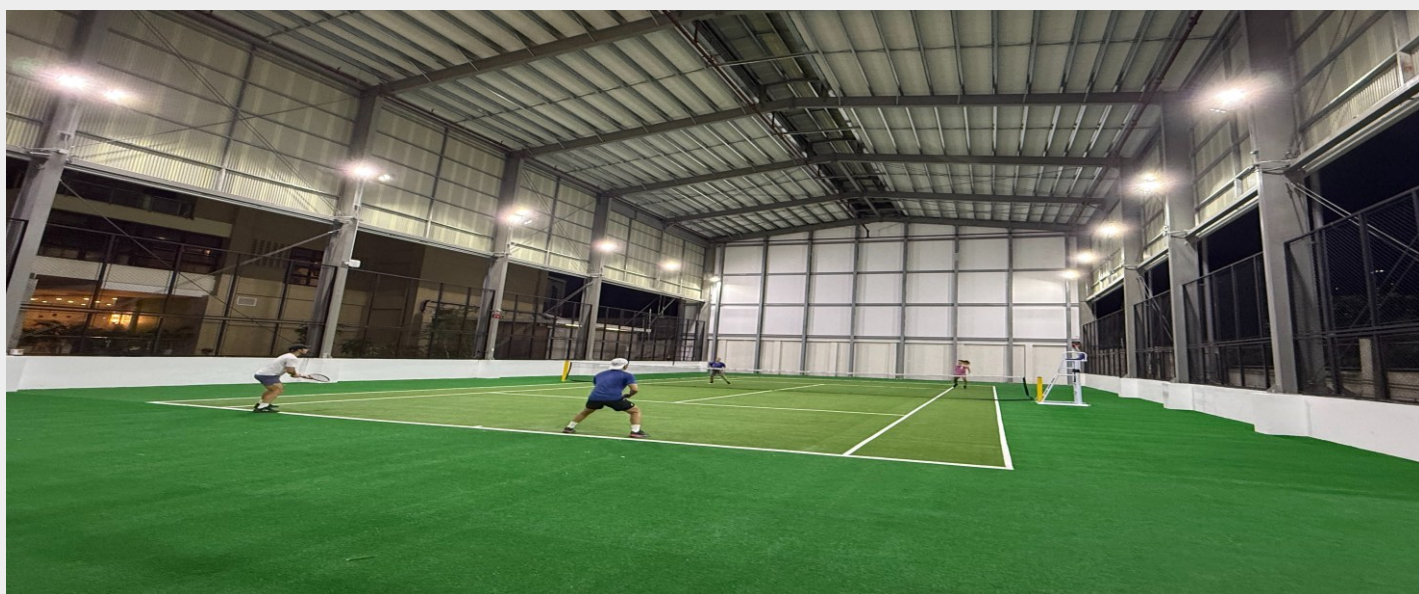
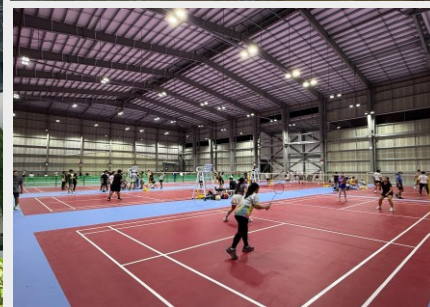
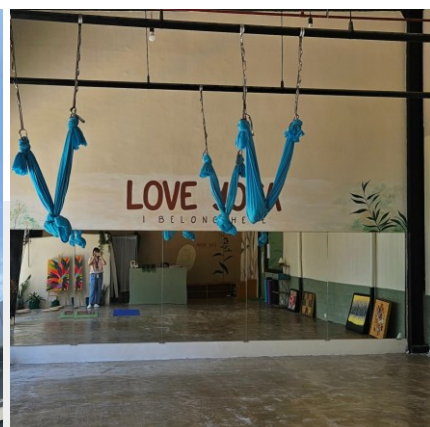
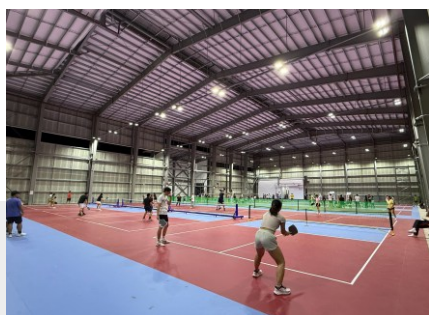


Magnum sports center

校舎のすぐ向かいには、国際規格のコートを備えた総合スポーツ施設があります。バドミントン、ピククルボール、バスケットボール、バレーボール、テニスのほか、アーチェリー、卓球、ビリヤード、ジム、ヨガなどがご利用可能です。

総合スポーツセンターのコートは有料ですが、PILAEDUの学生は10%割引でご利用いただけます。コート以外の各種施設も、比較的リーズナブルにご利用可能です。（詳細は料金表をご参照ください。）

Magnum sports center facilities



Magnum or swimming class Price

有料スポーツ施設および外部スイミングレッスンのご案内

有料スポーツセンターのコートをご利用の際、PILAEDUの学生証をご提示いただくと、10%の割引特典を受けることができます。

水泳レッスンは、徒歩10分の距離にあるWaterfront Hotelの施設を利用しています。

施設利用料金表

Sports	Daytime	Night time	
Basketball	P1,000 / 時間	P1,500 / 時間 (夜間)	PILAの学生証提示で 10%オフ
Volley ball	P1,000 / 時間	P1,500 / 時間 (夜間)	
Tennis	P500 / 時間	P800 / 時間	
Badminton	P350 / 時間	P500 / 時間 (夜間)	
Pickle ball	P350 / 時間	P500 / 時間 (夜間)	
Table tennis	P100 / 時間	P60 / 時間	
Foos ball	P100 / 時間	P60 / 時間	
Yoga	P999 / 4回		月4回
GYM	P1,200 / 月		初回入会費P500



SWIMMING LESSONS

- ✓ Experienced instructors
- ✓ Safety-focused
- ✓ Pool and towel use included

10 1-ON-1 SESSIONS:

Adults P4,000

Kids age 6-12 P4,500

PILAeducation Food

Unlimited Buffet style

本校のキッチンで、食材の仕入れから調理まで、すべてを行っています。学生の皆さんにバランスよく栄養が行き渡るよう、心を込めてお食事を準備しています。「安心して食べられる美味しい料理」を、良い食材で清潔に提供できるよう、常に努力しています。



週末または祝日はランチ（10AM~11AM）と夕食が提供されます。

PILAeducation Activities

Weekend activities

毎月初めに月間スケジュールをお知らせします。スケジュールには、毎週土曜日に行われる外部アクティビティが含まれています。

(例) アイランドホッピング、ジンベエザメツアー（オスロブ）、キャニオリング（モアルボアル）、ボホールツアー、シティツアー、サファリツアー、ボランティア活動など

※現地の状況により、アクティビティの内容や実施が変更になる場合があります。



Supplies for study abroad

留学前に必ず確認してほしい持ち物リスト

学校が発行した入学許可書とピックアップ確認書（ピックアップをお申込みの方）を必ずご持参ください。入国の際には、QRコードや入国目的を示す入学許可書、さらに復路航空券（E-ticket）の提示を求められる場合がありますので、事前に準備しておきましょう。

持ち物	備考
パスポート	残存期間が6ヶ月以上+未使用査証欄2ページ以上。念のためコピーも持参。
往復航空券	30日以内にフィリピンを出国できる航空券をご用意いただくことを推奨。Eチケットは印刷、コピーを準備。
海外旅行保険	加入必須。クレジットカード付帯の保険は付帯条件を事前に確認。
入学許可証	印刷 or 端末へ保存し、入国時に提示できるよう準備。
国際キャッシュカード・デビットカード	日本の口座から現地通貨を引き出すことができて便利。(1日の上限あり)
現金	現地費用支払いとお小遣い分 (カードが使用できなかった場合に備え多めに準備)
文房具	ボールペン、赤ペン、蛍光ペン、ノートなど
英語の参考書	日本で使っていた本や日本語解説付きの文法書や単語帳など
辞書	電子辞書、もしくはオフラインで使える辞書アプリ
薬(常備薬)・衛生用品	解熱剤、痛み止め、総合風邪薬、虫刺され、痒み止め、爪切りなど
タンブラー	校内ウォーターサーバーを利用時に便利
折りたたみ傘	急な雨や強い日差し避けに晴雨兼用のものがおすすめ (機内持ち込み不可)
衣類	夏服、羽織もの (冷房対策)、下着、水着、靴 (サンダル・スニーカー)
タオル・洗面用具	現地購入も可能
電子機器	スマホ、ノートパソコン (TOEFLコース必須)、変換プラグ、変圧器、モバイルバッテリー、充電器など
メガネ・コンタクト	洗浄液は現地でも購入可能
日焼け止め・化粧品	現地でも購入可能だが日本製のものは割高

Check-in / Check-out

- チェックイン：日曜日15時以降
- チェックアウト：土曜日正午まで

※27泊28日を基準

土曜15:00以降にチェックインされる場合は、金曜22:00までのチェックアウトとなります。前泊・延泊は別途料金がかかります。空室状況によりお受けできない場合もあるため、必ず事前にご確認ください。



PILAEDU

www.pilaeducation.com

(주)필라에듀 | PILAEDUCATION CORPORATION

Address

Treewoods Residences, IT Park, Sitio San Miguel,
Brgy. Apas, Cebu city 6000 Philipines

E-mail address

info@pilaeducation.com