

Introduction to the CG Academy

Cebu Globalization Academy

自己紹介



CGGアカデミー 日本人マネージャー

名前：Gon

2023年5月に（超英語初心者）学生としてCGGアカデミーへ
3ヶ月の学生生活でフィリピン人の優しさ、暖かさに
感動して学生マネージャーへ挑戦

その後、日本人正規マネージャー雇用のチャンスを掴み、
現在は生徒様の対応はもちろん、代理店様を通して学校の
紹介をするマーケティングマネージャーとして大活躍中

- 01 | Cebu留学とは
セブ留学の特徴
- 02 | CGアカデミーとは
各キャンパスの紹介
- 03 | 卒業生の声
卒業生の感想・その他データ
- 04 | 最後に
まとめ

01

+ ————— +
Cebu留学とは

Gonが考えるCebu留学の特徴

費用を抑えて英語力UP! セブが選ばれる理由

セブはマンツーマンレッスンが主流なので、
短期間でも密度の高い学習が可能です。

「コスパ重視で英語力を伸ばしたい」

そんな人にとって理想的な環境です。



こんな学校探していませんか？



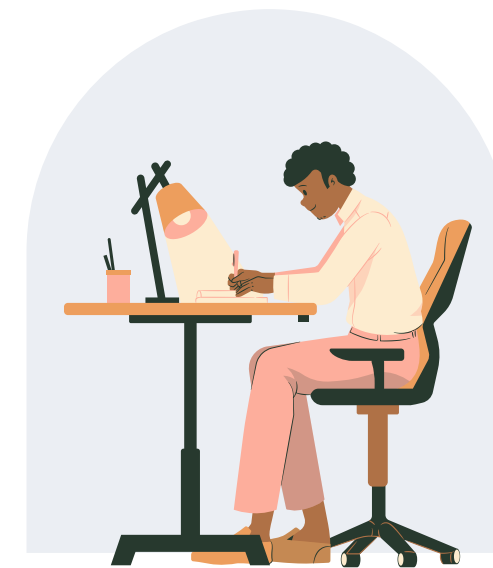
なるべく費用は抑えたい

当校は20年以上、学校経営の実績がございます。今まで培ってきたノウハウを活かして低価格を実現しています。



外国人とたくさん関わりたい

せっかくセブに来てても日本人ばかりと関わっていると勿体ないかも。今年の実績は平均27%が日本人、つまり平均73%は外国人生徒です。



短期間でもしっかりと勉強したい

セブ留学のメリットはなんといっても授業内容の濃さ。1日最大12コマも勉強できるコースがあるので、短期間でも安心です。

02

+

キャンパス紹介

+

Sparta/Baniladキャンパス



Sparta

- セブで貴重な完全スパルタ
- 1日最大12コマ授業
- EOP制度有り



Banilad

- 安定した国籍比率
- 外出に便利な立地
- 最大4人のグループクラス

完全スパルタ

セブ島の語学学校で貴重な完全スパルタキャンパスになっています。
平日は全員外出禁止、毎日単語テストがあり、合格できないと週末も外出できません。英語学習への意識が高い人が集まります。

1日最大12コマ授業

マンツーマン、グループレッスン、オプションクラスがあり、
英語の学習機会が盛り沢山！短期間で英語力向上を目指しましょう。

EOP 制度

学校内では母国語禁止?! English Only Policyで同じ国籍の人同士でも英語を話す機会を提供します。
なお、ルール違反者には厳しくペナルティが課せられます。

安定した国籍比率

年間の平均外国人の割合は約70%。
せっかくセブ島に来て日本人と仲良くするか、外国人と仲良くするかで大きな差がついてしまうことも。

便利な立地

Banilad キャンパス周辺はセブ島の中でも治安が良いですし、主要なショッピングモールまでタクシーで10分程度。徒歩で行けるレストランもたくさんあります。遊びも勉強も両立させたい人におすすめです。

4人のグループクラス

当校のグループクラスは基本的に最大4人となっています。
講師は生徒1人1人をしっかり見ていますし、気負うことなく自発的に発言できる機会を提供しています。

02

両キャンパス共通事項

食事

365日毎日ビュッフェ



清掃・洗濯

掃除・洗濯も無料でお任せ

サポート

日本人マネージャー在中



転校可能

キャンパス間での転校可能

SPEAKING

日常生活から社会的・文化的なテーマまで、幅広いトピックを扱いながら、自分の考えを英語で整理し、的確に伝える力を育てます。

授業では、講師が発音・文法・語彙の3方向からフィードバックを行い、「英語で考え、英語で表現する力」の定着を目指します。

WRITING

招待状・謝罪文・Eメールなど、実際に使用される形式を通じて表現力を高めます。

授業では、講師が文法・語彙・構成を添削し、正確で自然な英文を書く力を磨きます。さらに、論理的に考え、読み手に伝わる文章を構成するスキルを養います。

READING

英文を読むだけでなく、内容を理解し、自分の意見を英語で表現できる力を育てます。

授業では、トピックに基づいたディスカッションや短いライティング課題も行い「読む力を使う力に変える」総合的なトレーニングを行います。理解した知識を実践で使い、定着させることを目的としています。

GRAMMER

文法を「知る」だけでなく、会話やライティングで自然に使える文法力を養います。

混同しやすい文法の違いなどを学び、感覚的に使い分けられるレベルになるよう理解を深めます。正確な文法運用を身につけることで、スピーキングとライティングの両面で表現の精度を高めます。

POINT

各スキルの比重は、生徒様と講師の相談により柔軟に調整可能です。
特定スキルを集中的に強化したい場合は、
その分野に焦点を当ててカスタマイズすることが可能です。

15種類あるクラスの中から 興味のある内容を選択可能

買い物や、レストランで注文する際に必要になってくる英語を勉強するクラス、毎日違うテーマに沿ってお互いに議論をするクラス、人前でのスピーチ能力を身につけるクラスなど多様なクラスをご準備しております

POINT

最大4人で構成されているグループクラスの強みは
なんといっても**発言機会の多さ**
せっかくグループクラスに参加しても、発言できないと勿体無い！

American English Conversation

より実用的なアメリカ式の文法と語彙を集中的に学ぶことで、実際の生活上で使われる有用な表現を身につけることができます。

CNN

CNNで取り上げられた世界の話題を題材に時事英語を学びます。トピックをもとに講師とディスカッションを行うことで自分の考えを言葉で伝えられるようになるなど、ディベートスキルの構築を目的とした授業です。

Daily Expressions & Survival English

現地で直面するあらゆる状況下において使用できる英会話スキルを向上させることができます。生活するうえで、文化の違いによる誤りやミスを軽減させ、英語による適応力を高めることが可能です。

Media

多様なマスメディア(映画・ドラマ・広告・音楽など)を通じて、目に触れ、耳にする英語を学ぶことができます。あらゆる状況を想定し、討論・質問をしながら、会話能力を高める授業です。一般生活で頻りに使われる表現法を身につけることができます。

Debate & Argumentation

毎日新しいテーマに沿った自分の考えを英語で展開することで、思考力とコミュニケーション能力を同時に向上させることができます。

Forms of Listening

効果的なリスニングを通じて、ネイティブスピーカーの言葉を理解できるようになります。文章構造のパターンを把握し、内容の核心を理解することが目標です。

Public Speaking & Speech Communication

目的やビジョンを明確にさせた英語スピーチを通じ、自信やマナー・表現法などのスピーキングスキルを身につける授業です。

Creative Writing

作文・感謝の手紙・日記・メッセージカードなどを作成し、自分の感情や考え・意見など、多様な表現法を学ぶことができます。

Oral Conversation & Listening

教科書的な表現ではなく、日常生活に適用できる意思疎通のアプローチ法を学ぶ授業です。様々な状況に適用可能な表現法リスニング・スピーキングを通じて習得することができます。

Intensive IELTS Preparation Course

IELTS試験の準備過程となる授業です。IELTS試験の練習を積み重ねることで、有効的な時間配分など、IELTS試験へ向けた具体的な戦略と技術を学ぶことができます。

Fundamental Guide to Effective Writing

英文の仕組みを把握し、より容易に文章の要点を理解できるようにすることで、ライティングスキルを向上させることができる授業です。

Intensive Approach to The New TOEIC Listening

毎年新たな英語能力評価試験が出てきていますが、変わらず多くの会社ではTOEIC試験の結果を重視されているのが現状です。この授業では、最新のTOEIC試験傾向に備え、リスニングセッションでの成績向上および英語の実力向上といった2つの目標を同時達成することができます。

Tactics for TOEIC Speaking

TOEICスピーキングテストに備えるための授業です。この授業では、学生の英語実力レベルに合わせて、スピーキング能力の実力を向上させることができます。

アルバム



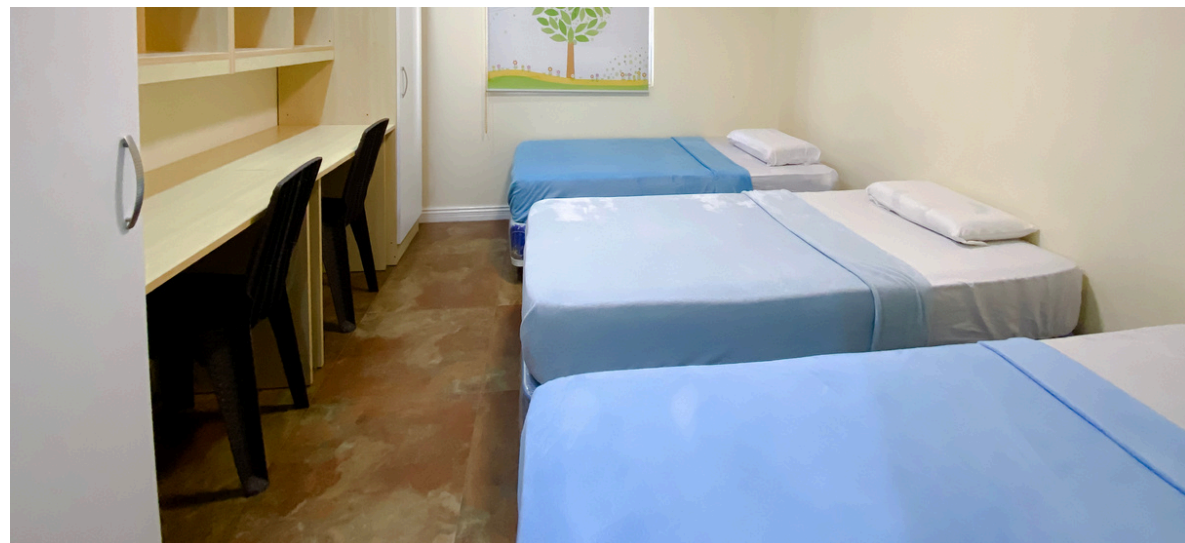
アルバム



アルバム



アルバム



ア
ル
バ
ム

ホッピングツアー



ボランティア



03

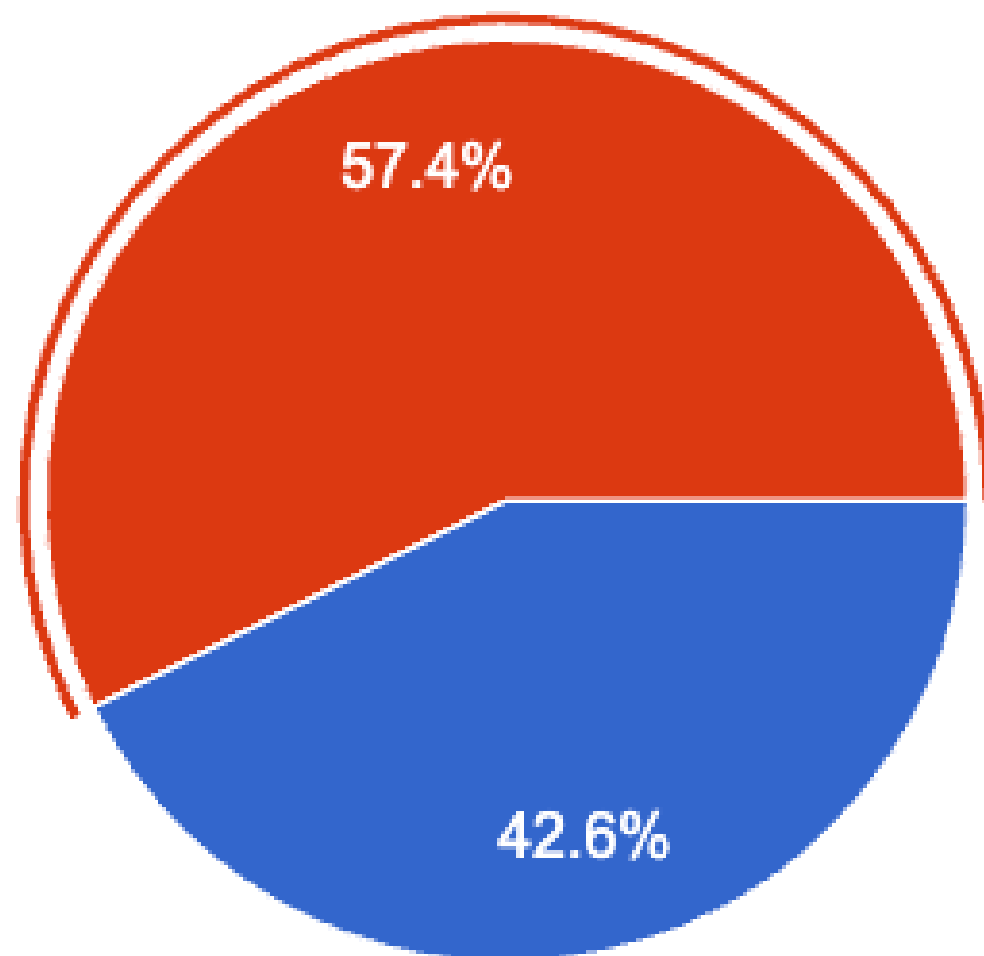
+

卒業生の声

+

卒業生インタビュー

卒業生の男女比



女性：57,4%

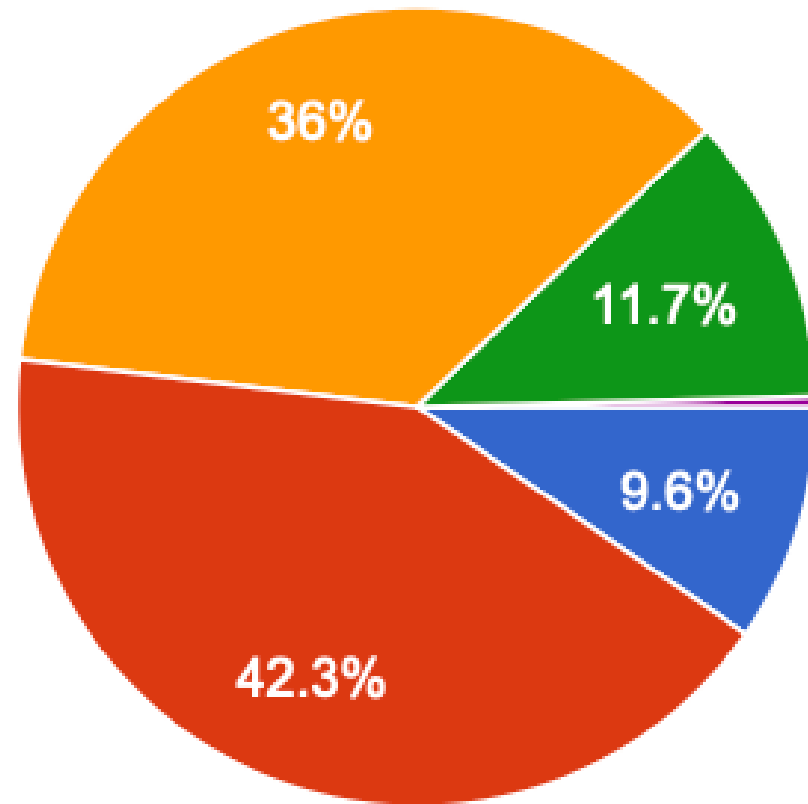
男性：42,6%

卒業生の年代

Age	%
10代	17.6%
20代	69.8%
30代	5.9%
その他	6.7%

年代の詳細

Banilad

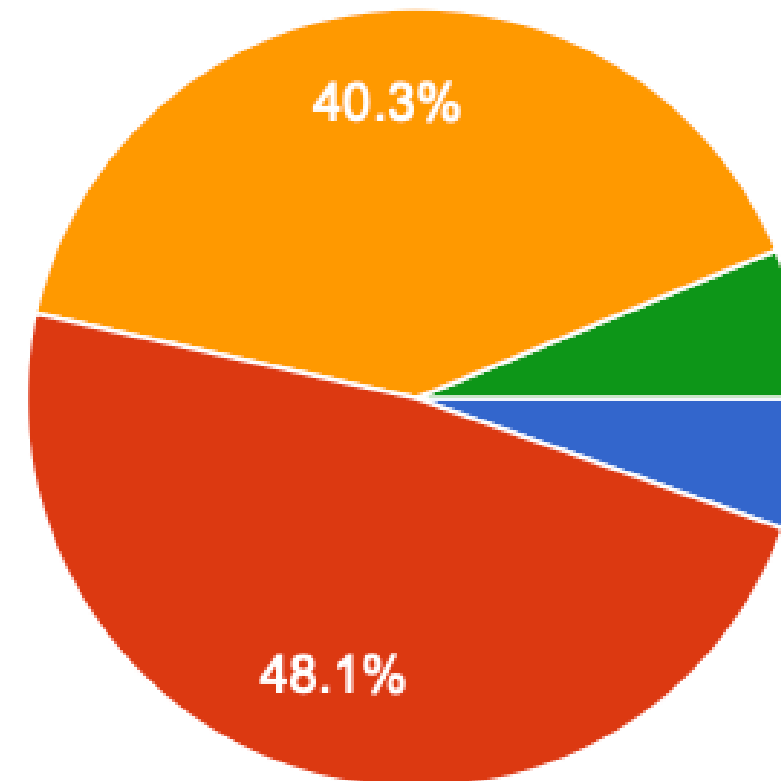


学生or社会人

	%
高校生	9.6%
大学生	42.3%
社会人	36%
その他	11.7%

年代の詳細

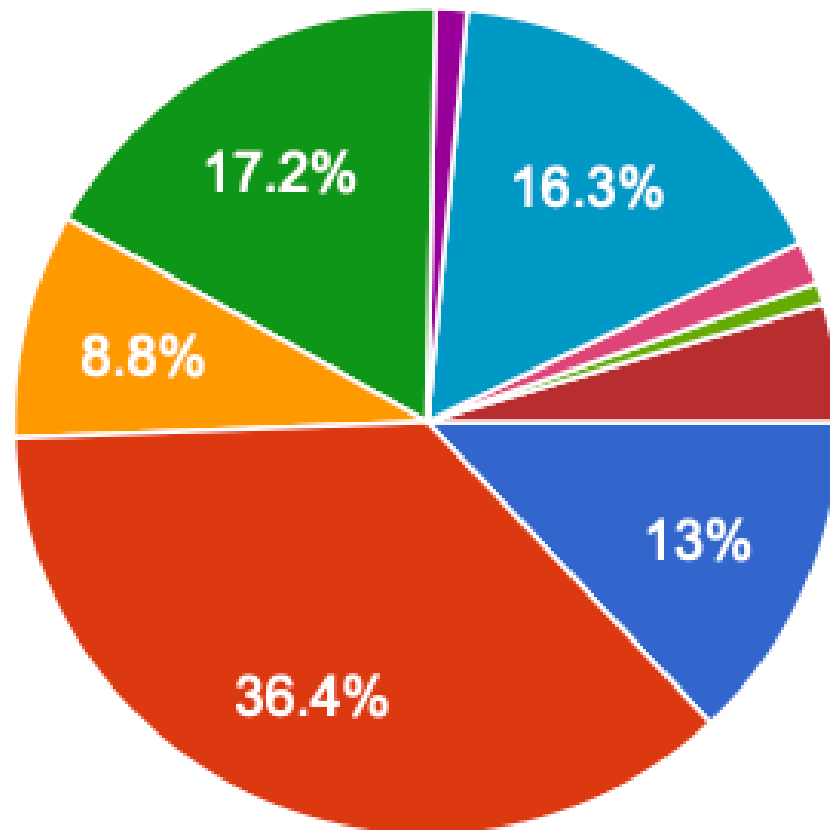
Sparta



学生or社会人

	%
高校生	5.4%
大学生	48.1%
社会人	40.3%
その他	6.2%

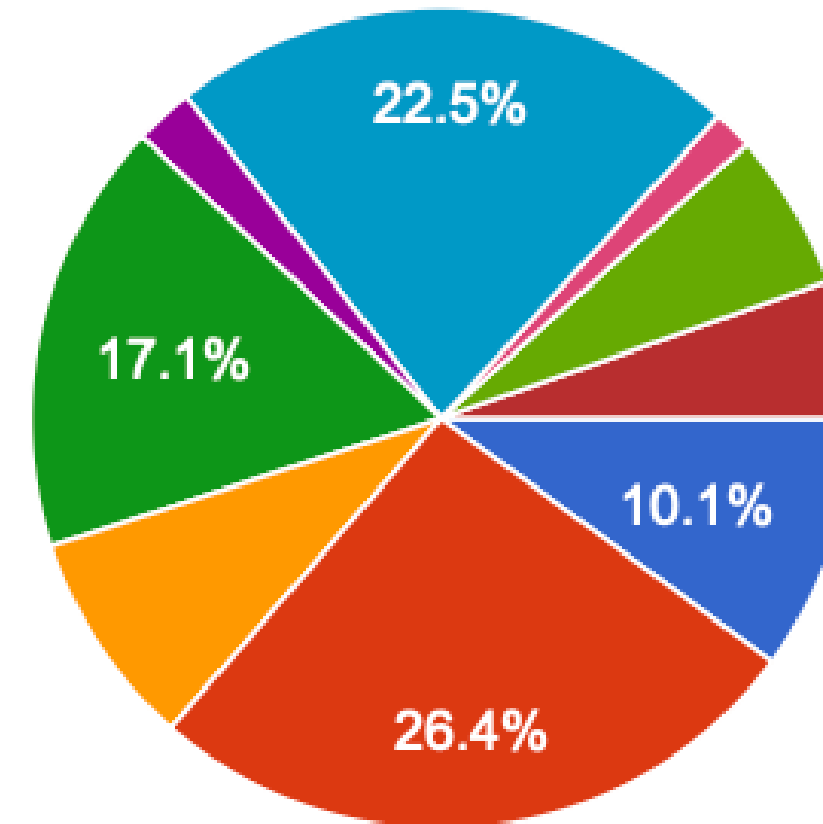
滞在期間 Banilad



詳細

	%
4週間以下	49.4%
5週間以上 8週間未満	26%
12週間以上	23.4%

滞在期間 Sparta



詳細

	%
4週間以下	36.5%
5週間以上 8週間未満	25.6%
12週間以上	35.7%

人気コース

バナラッドキャンパス



General **39.7%**

2

Semi Sparta **37.7%**

3

Intensive **10.9%**

人気コース

スパルタキャンパス



Sparta **55%**

2

Premier Sparta **31%**

3

IELTS系 **15.5%**

人気コースの詳細 Sparta



1 Sparta

- ・マンツーマン4コマ＋グループクラス4コマ＋単語テスト＋イブニングクラス＋任意自習2時間

- Point**
- ・半数以上の生徒様が受講している、Spartaキャンパス王道コース
 - ・マンツーマンもグループクラスもイブニングクラスもあって朝から晩まで英語漬け
 - ・迷ったらこのコースで間違い無いと思います（現地マネージャーより）



2 Premier Sparta

- ・マンツーマン5コマ＋グループクラス3コマ＋単語テスト＋イブニングクラス＋任意自習2時間

- Point**
- ・Spartaコースと比べるとマンツーマンとグループクラスの数に若干の変化あり
 - ・マンツーマンレッスンを重視したい生徒様におすすめ

人気コースの詳細 Banilad

1 General

- ・マンツーマン4コマ+グループクラス2コマ +任意クラス（エッセイやオプションクラス）

- Point**
- ・予習復習の時間がしっかり取れるため、**初心者におすすめ**
 - ・余裕があれば無料のエッセイやオプションクラスで授業数の調整可能
 - ・Gon（マネージャー）はこのコース推し！授業時間と休憩時間のバランス良し！
物足りなければ、現地でコース変更の検討も可能

2 Semi Sparta

- ・マンツーマン4コマ+グループクラス4コマ+エッセイクラス+単語テスト+オプションクラス

- Point**
- ・毎朝実施の単語テストに合格しないと外出不可、さらに不合格者は名前が張り出されます汗
 - ・朝から晩まで、1日中みっちり勉強したい人におすすめ
 - ・必須の単語テストとエッセイで英語力がぐんぐん伸びているのが実感できるかも！

01. 学校生活で満足できた項目は？ Sparta

1. マンツーマン授業と講師の質

- 講師が明るく一生懸命で、質問しやすく、手厚いサポートがある。
- 英語初心者でも理解できるよう工夫されており、短期間で成長を実感。
- エッセイ指導や表現確認など、実践的な指導が身につけやすい。

2. 自習環境と学習制度の充実

- 自習環境が非常に良く、積極的に勉強に取り組める雰囲気。
- 単語テストやEOP制度があり、自然と学習習慣を作れる。
- GrammarやListeningのイブニングクラスなど補助的な学習機会も役立った。

3. 規則と生活環境による集中度の高さ

- 厳しい規則や外出制限が、勉強に専念できる環境を作っていた。
- 「厳しいが自分に合っていて良かった」という声が多い。
- 食堂スタッフ含め、学校関係者が明るく優しいため、生活面の安心感もある。

01. 学校生活で満足できた項目は？ Banilad

1. 講師とスタッフの質

- 先生がフレンドリーで親身に指導してくれるため、安心して楽しく学習できる。
- マンツーマン授業では生徒のレベルや希望に沿った効果的な指導が可能。
- 日本人スタッフを含め、学校スタッフの迅速で丁寧な対応に高評価。

2. 学習環境

- 自習室が夜遅くまで使えるなど、快適な学習環境が整っている。
- IELTSを含め授業の質が高く、成果を実感しやすい。

3. 施設・生活面

- ジムやプールなどの施設が充実し、勉強とリフレッシュの両立が可能。
- 食事はおいしく、栄養にも配慮されているとの声が多い。

何が決め手となりCGを選びましたか？

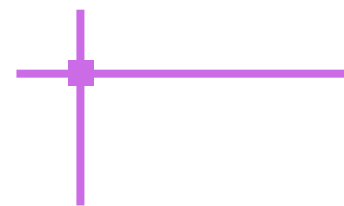
Banilad

最終的にCGを選んだ理由は**費用面の魅力**、**学習環境の整備**、**日本人比率の低さ**、**授業数やカリキュラムの充実度**でした。また、他校の空き状況や立地条件で合わなかったこともあり、**コストパフォーマンス**や**利便性**の点でCGが最も適していると判断しました。

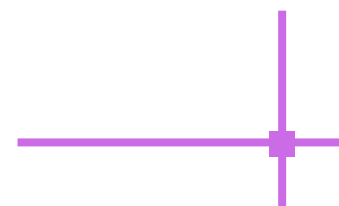
Sparta

CGを選んだ決め手は、**価格の安さ**、**勉強に集中できる環境**、**スパルタ制度の有無**、そして**本気で英語を伸ばしたい**という目的に合致していた点でした。他校も一度検討しましたが、最終的には「**集中して学べる立地や校風**」と「**費用面の優位性**」がCGを選ぶ大きな要因となりました。

04



さいごに



まとめ

どんな人に向いてるの？

費用をなるべく抑えたい、日本人比率が気になる、
短期間でしっかり英語の勉強をしたい人。

Sparta

勉強時間は長いほうが良い、厳しくても目標の為に頑張れる人
EOPの制度が魅力的、勉強の意識が高い人と過ごしたい、
資格試験や、今後のワーホリの為に英語力が必要

Banilad

せっかくのセブ島留学は、勉強も遊びも楽しみたい人
勉強も遊びも両方楽しみたい、国籍比率が気になる、
いきなり長時間の英語勉強には抵抗がある

THANK YOU!

CGアカデミーの紹介をご覧いただき、ありがとうございました。

当校について少しでも興味を持っていただければ幸いです。

皆さんがCGで素晴らしい時間を過ごし、

世界に羽ばたけるようにサポートさせていただきます。

Cebu Globalization Academy

本資料に掲載している情報は資料作成当時の内容を使用しており、ご入学までに学校規則の変更、施設のリノベーション等、お越しいただいたタイミングで内容が異なる場合がございます。