

I.BREEZE
International Language Center Inc

Feel the breeze

WE CREATE THE DIFFERENCE

I.BREEZE INTERNATIONAL LANGUAGE CENTER

Welcome to the Philippines

フィリピン

公用語：英語

優れたカリキュラム

フレンドリーな講師陣や文化

何年にも渡り試行錯誤された環境

手頃な価格

セブ

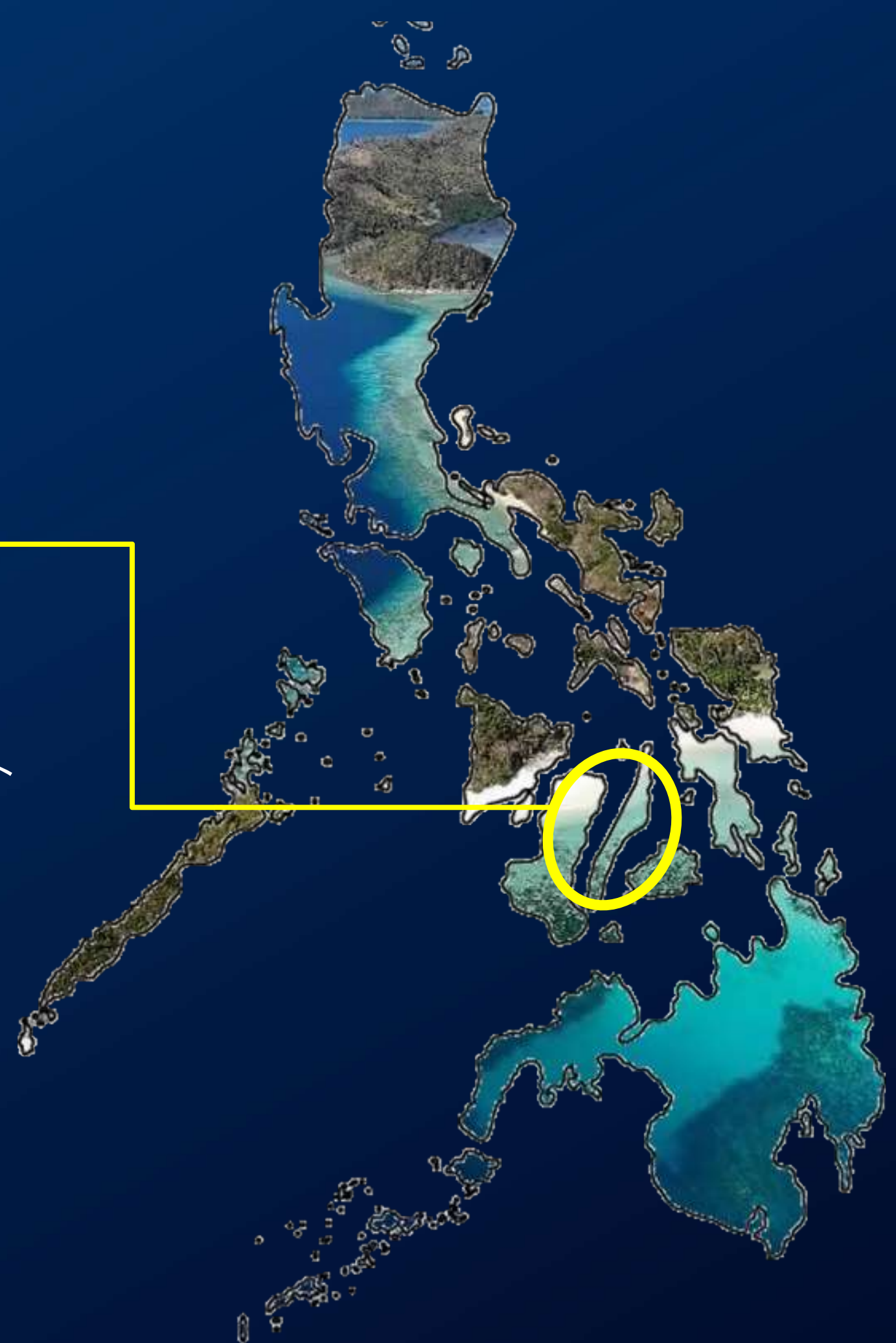
2番目に大きく治安の良い都市

留学やアクティビティに人気のスポット

亜熱帯気候 26 ~ 30°C

交通アクセスや医療支援が良い地域

※ 空港からI.BREEZEまで約20分



WHY IBREEZE?

I.BREEZE CREATES THE DIFFERENCE



24時間
英語環境



100%
正規講師(2013~)



最高の立地



独自の
マネジメント

2013

Established
BOC
100 students

2019

Main Campus
I.BREEZE
180 students

2024

Prime Campus
I.BREEZE
300 students

24時間英語環境

単語テスト

朝7時40分～ (月～木)



ルームメイト

多国籍な環境



1日8コマの授業

Power ESL (朝8時～夕方5時10分)



ナイトクラス

ボキャブラリー、ポップスイングリッシュ、ズンバ、ヨガ、IELTSスペシャルレビュー



1日のスケジュール

Ex) Power ESL Course

07:00 – 08:00 朝食 (土日、祝日 8am~)

07:30 – 07:50 単語テスト (オプション)

08:00 – 08:45 スピーキングマンツーマンクラス

08:50 – 09:35 リーディングマンツーマンクラス

09:40 – 10:25 休憩 (自習時間)

10:30 – 11:15 グループクラス

11:20 – 12:05 グラマーマンツーマンクラス

11:30 – 13:00 昼食

13:05 – 13:55 休息 (自習時間)

14:00 – 14:45 スペシャルグループクラス (ネイティブ講師)

14:50 – 15:35 ライティングマンツーマンクラス

15:40 – 16:25 グループクラス

16:30 – 17:15 リスニングマンツーマンクラス

17:15 – 18:00 ナイトアクティビティクラス: Zumba / Yoga (オプション)

17:30 – 18:30 夕食

18:00 – 18:45 ナイトアカデミッククラス(オプション)

19:00 – 21:00 ナイトアクティビティクラス: Movie (オプション)

※この時間割はサンプルです。コースによって異なる場合があります。

Free & Optional Class in I.BREEZE

単語テスト



- ※ 100 単語のチャレンジ (毎 1 週間)
- ※ 月曜日 ~ 木曜日, at 7:35 a.m (1 週間ごとの登録)
- ※ 毎日: 25 単語 / 20 問 / 10 点以上で合格
- ※ 週間 & 月間で単語テスト最優秀賞を選出

ナイトアクティビティクラス



- ※ 月曜日: Yoga Class
- ※ 火曜日: Zumba Class
- ※ 水曜日: Movie Night
- ※ 木曜日: Yoga Class

ナイトアカデミッククラス



- ※ **ポップソング / Conversational Talks Class**
月曜日 ~ 木曜日 (1 週間ごとの登録)
- ※ **IELTS アドバンスクラス**
月曜日 ~ 木曜日 (IELTS Target 受講生参加必須)

※ **門限:** 22時(次の日が授業の場合) / 24時 (次の日が休みの場合)

※ **食事**の提供は月曜日 ~ 日曜日まで、1日3回あります。

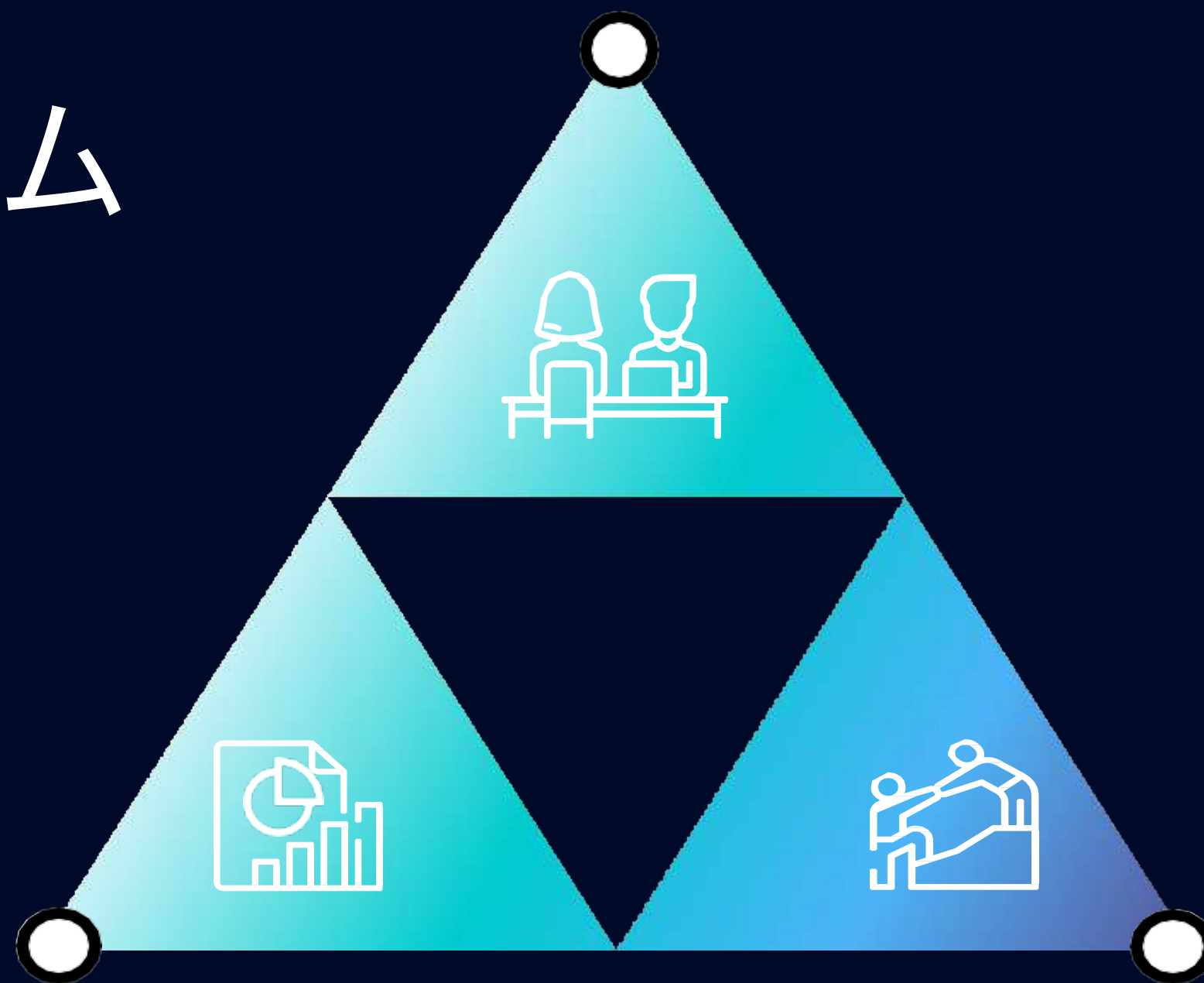
独自の マネジメントシステム

Since 2013

No.1 I.BREEZE マネジメント

I.BREEZE は特別なマネジメントシステムによって、生徒様が満足のいく留学生活を送れるようサポートします。

新入生面談
(毎週金曜日)



ウィークリーレポート
(IELTS, TOEIC, JUNIOR)

親子留学 & 英語初心者
マネジメント

I.BREEZE INTERNATIONAL LANGUAGE CENTER

講師の トレーニングプログラム

Since 2013



1. 毎日のトレーニング

IELTSトレーニング 午前8時～午後5時



2. 週末のトレーニング

土曜日のスペシャルトレーニング



3. 毎月のトレーニング

毎月 IELTS 模擬試験
フィードバック & 表彰

空き時間がある場合
スキルアップのためにトレーニングを実施
1日9回 午前8時～午後5時



講師陣のモチベーションを高める
毎月の表彰



パートごとのスキル向上
新人講師へIELTS・TOEIC等の
スペシャルトレーニング



なぜ I.BREEZE なのか?

セブで 1 番最適 な立地



SM Mall

フィリピン 1 有名な
ショッピングモール

映画館、スーパーマーケット
両替所、百貨店等

I.BREEZEより徒歩10分



IDP Main TEST Center

I.BREEZEはIDPフィリピンの
オフィシャルパートナーです。

I.BREEZEの学生は
こちらでIELTSの公式テストを
受けることができます。

I.BREEZEより徒歩7分



Ayala Mall

観光客や地元の人々に人気の
ショッピングモール

映画館、スーパーマーケット
両替所、各種店舗 等

I.BREEZEより徒歩15分



UCEMED & CHONGHUA

セブ市最大の病院

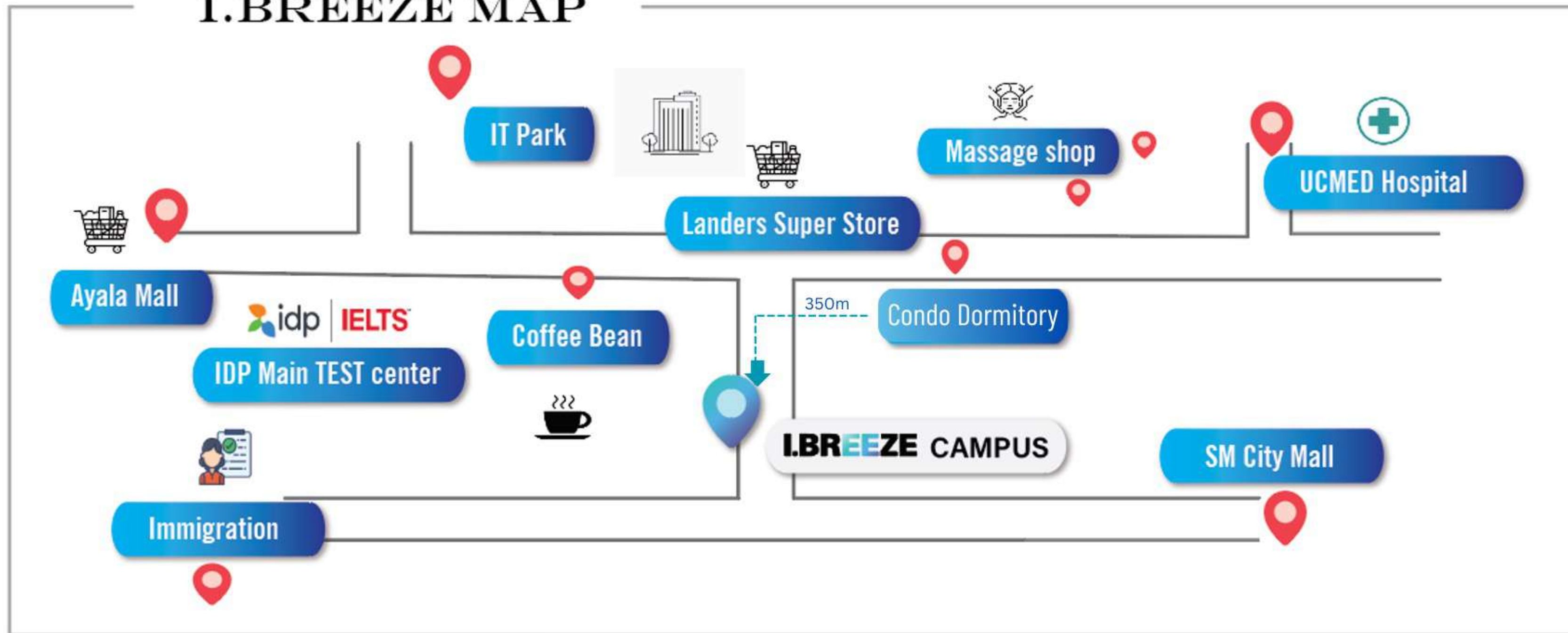
安全で快適な環境で
過ごすことが可能

I.BREEZEより車で10分

なぜ I.BREEZE なのか?

セブの中で最高の立地

I.BREEZE MAP



I.BREEZE COURSE

I.BREEZE Leveling System			IELTS	TOEIC	TOEFL IBT	Cambridge
Advance	C2	STUDY JOURNEY 3	8.5 – 9.0	955 – 990	120	CPE
	C1		7.0 – 8.0	930 – 950 905 – 925	110	CAE
Independent Learner	B2	STUDY JOURNEY 2 12 weeks	5.5 – 6.5	865 – 900 790 – 860	105 87	FCE
	B1		4.0 – 5.0	670 – 785 530 – 665	80 57	PET
Basic	A2	STUDY JOURNEY 1 12 weeks	3.5	450 – 525 250 – 395	50 17	KET
	A1		2.5	240 160		
PRE – A1						

POWER ESL
(+WORKING HOLIDAY)

**INTENSIVE
BEGINNER**

LIGHT ESL

**INTENSIVE
SPEAKING**

IELTS TARGET
(Online Reward)

IELTS STARTER

BUSINESS
(GENERAL & BEC)

TOEIC TARGET

JUNIOR ESL & YLE

**INTERNATIONAL
JUNIOR CAMP**

✂ Based on CEFR Leveling System

POWER ESL

I.BREEZE コース

マンツーマン	Reading, Writing, Speaking, Listening, Grammar	5 コマ
グループクラス	Expression & Debate Skills, etc.	2 コマ
スペシャルクラス	Survival English & Situational Dialogue, etc.	1 コマ
アクティビティクラス	Vocabulary, Pops English, Zumba, etc.	1 コマ

※グループクラス：1クラス最大6名

※ スペシャルクラス：1 クラス最大10名（ネイティブ講師 or フィリピン人のヘッドティーチャー）

（Pre A1, A1 レベルの生徒はフィリピン人のヘッドティーチャー）

※ アクティビティクラス（希望制）：夜6時30分～7時15分（月～木）

✂ Power ESL + Working Holiday Preparation

POWER ESL
8 週間

=

POWER ESL
6 週間

+

WORKING HOLIDAY
PREPARATION
2 週間



- POWER ESL を8週間以上受講の方が対象
- 最後の2週間は、マンツーマンクラス (5コマ) がワーキングホリデーのプログラムへ変更 (レジュメ, インタビュー, シチュエーション別日常会話 等)
(例 : POWER ESL 6 週間 + Working Holiday Program 2 週間)
- 生徒はご登録時か学校に到着後に現地にて申請することが可能
- 追加料金、コース変更費用不要

INTENSIVE BEGINNER

ゼロから英語を始める生徒向けの特別なカリキュラム

プログラム期間	4週間～	
マンツーマンクラス	Pronunciation & Vocabulary, Speaking, Reading, Listening, Grammar	5 コマ
グループクラス	Daily Conversation, Debate, Discussion, Useful Expressions	3 コマ
アクティビティクラス	Vocabulary, Pops English, Zumba, etc.	1 コマ
MONITORING	Main teacher's daily & weekly monitoring (Lesson plan & feedback)	毎週

※ グループクラス：講師一人につき最大5名

※ 毎朝単語テストへ参加必須

※ 100%宿題を完了させる必要あり（毎週担当講師よりレポート）

※ アクティビティクラス：Pre A1の生徒は4週間参加必須（夜6時半～7時15分）

LIGHT ESL

マンツーマンクラス	Reading, Writing, Speaking, Listening, Grammar	4 コマ
グループクラス	Expression & Debate Skills, etc.	2 コマ
アクティビティクラス	Vocabulary, Pops English, Zumba, etc.	1 コマ

INTENSIVE SPEAKING

マンツーマンクラス	Speaking, Conversation, Grammar, Reading	4 コマ
アクティビティクラス	Vocabulary, Pops English, Zumba, etc.	1 コマ

GENERAL BUSINESS & BEC

I.BREEZE コース

マンツーマンクラス	Business Correspondence, Business Presentation, Business Reading, Business Grammar	4 コマ
グループクラス	Business Vocabulary, Intercommunication, Business Talks	2 コマ
アクティビティクラス	Vocabulary, Pops English, Zumba	1 コマ

※ 初期必要レベル – IELTS 3.5 / TOEIC 350 / I.BREEZE Level A2

レベルに達していない生徒はIntensive Speakingに変更（差額の返金なし）

（4週間毎のマンスリーテストにてレベルアップ後、Business courseを受講可能）

※ グループクラスの人数が3名未満の場合は、ESLコースのグループクラスを提供

TOEIC TARGET

I.BREEZE コース

プログラム期間	最短4週間 ~ 最長24週間
マンツーマンクラス (5)	- 必修科目3コマ : TOEIC Listening / Reading & Speaking - 選択科目2コマ : TOEIC Listening / Reading & Speaking / Writing / Grammar
グループクラス(2)	TOEIC vocabulary and ESL Grammar
模擬テスト	毎週金曜日
公式テスト (無料)	12週以上の学生 (1回のみ) 必須条件 : 出席率90%以上、卒業3週間前の模擬テストで550点以上
アクティビティクラス	Vocabulary, Pops English, Zumba

※ コース開始日 – 毎週月曜日

※ 初期必要レベル – IELTS 3.5 / TOEIC 350 / I.BREEZE Level A2

レベルに達していない生徒はPOWER ESLに変更 (差額の返金なし)

(4週間ごとのマンスリーテストにてレベルアップ後、TOEIC targetを受講可能)

※グループクラスの人数が3名未満の場合は、ESLコースのグループクラスを提供

IELTS STARTER

ゼロからIELTSを始める生徒向けの特別なカリキュラム

プログラム期間	最短3週間 ~ 最長8週間	
マンツーマンクラス	IELTS Speaking, IELTS Reading, IELTS Listening, IELTS Writing	4 コマ
グループクラス	Daily Conversation, Debate, Discussion, Useful Expressions	3 コマ
スペシャルクラス	Vocabulary, Pops English, Zumba	1 コマ
模擬テスト	木曜日	2週に1回
フィードバック	Main teacher's daily & weekly monitoring (Lesson plan & feedback)	毎週

※ コース開始日 - 毎週月曜日

※ 初期必要レベル - IELTS 2.5 / TOEIC 250 / I.BREEZE Level A1

※ レベルに達していない生徒はLow Beginner ESLに変更 (差額の返金なし)
(マンスリーテストにてレベルアップ後、IELTS Starterを受講可能)

IELTS TARGET (オンラインリワード)

プログラム期間	最短4週間 ~ 最長24週間
マンツーマンクラス (5)	IELTS :Speaking, Listening, Reading, Writing -1, Writing - 2
グループクラス (3)	IELTS : Listening, Reading, Vocabulary & Idioms supplemental
模擬テスト	毎週金曜日
公式テスト (無料)	12週以上の学生 (1回のみ) 必須条件：出席率90%以上、卒業3週間前の模擬テストでターゲットスコア以上
オンラインクラス (無料)	出席率90%未満、卒業3週間前の模擬テストで目標値スコア未達成 公式テストの代わりに、卒業後4週間オンライン授業を提供
スペシャルレビュークラス	IELTS Common Mistakes in Writing / Speaking (毎週金曜日/無料)

※コース開始日 - 毎週月曜日

※初期必要レベル - IELTS 3.5 / TOEIC 350 / I.BREEZE Level A2

レベルに達していない生徒はPOWER ESLに変更 (返金なし)

(4週間ごとのマンスリーテストでレベルアップ後、IELTS targetを受講可能)

※グループクラスの人数が3名未満の場合は、マンツーマンクラス6コマとESLのグループクラス1コマを提供

※オンラインクラス：1コマ50分、1週間3コマ

I.BREEZE IELTS POLICY

IELTS STARTER

コース開始日: 毎週月曜日

必須レベル: IELTS 2.5, TOEIC 250, I.BREEZE Level A1

レベル未達の場合:

上記レベルに達していない場合は、Intensive beginnerに変更となります。

Intensive beginner受講後、4週目のMockテストでレベルアップが確認できれば、IELTS STARTERを受講できます。

IELTS TARGET

コース開始日: 毎週月曜日

必須レベル: IELTS 3.5, TOEIC 350, I.BREEZE Level A2

レベル未達の場合:

もし学生が上記レベルに達していない場合は、返金なしでIELTS STARTERに変更となります。

IELTS STARTER受講後、2週間後のMockテストでレベルアップが確認できれば、IELTS TARGETを開始できます。

グループクラスの開講条件: IELTSグループクラスは生徒3名以上で開講されます。生徒数が足りない場合は、マンツーマン6コマとESLグループ1コマを提供します。

I.BREEZEのIELTS TARGETを12週間以上受講する学生に対し、以下の条件で無料の公式テストが提供されます。

目標スコア達成期限: 学生は卒業の3週間前までに、目標スコア(ターゲットスコア表参照)を達成しなければなりません。

模擬テスト不合格の場合の振替: もし学生が目標のスコアを達成できなかった場合、4週間分の無料オンラインクラス(1クラス50分、週3)に振り替えられます。

出席必須条件:

毎日の単語テスト(月曜日～木曜日)に必ず出席すること。

IELTSナイトクラス(月曜日～木曜日)において、90%以上の出席率を達成すること。

I.BREEZE Target Score Table

(IELTS Target Students must Achieve the Target score for Free Official Test on 10th week)

Course	Entrance	4th week (Mock Test)	6th week (Mock Test)	8th week (Mock Test)	10th week (Mock Test)	11th week (Official Test)	12th week (Graduate)
IELTS Starter	A1 (21%-30%)	3.0	3.5	3.5 ~ 4.0	-	-	-
IELTS Target	3.5	4.0	4.5	5.0	5.0	Official Test	5.0 ~ 5.5
	4.0	4.5	5.0	5.5	5.5		5.5 ~ 6.0
	4.5	5.0	5.5	6.0	6.0		6.0
	5.0	5.5	6.0	6.5	6.5		6.5
	5.5	6.0	6.0	6.5	6.5		6.5
	6.0	6.5	6.5	7.0	7.0		7.0


I.BREEZE

IELTS COMPUTER-BASED

(Take your IELTS preparation to the next level at I.BREEZE)

Why choose IELTS on computer?

 Get your results in just 2 days

 Official Test at Cebu Main Test Center just steps away from the I.BREEZE campus

 **I.BREEZE On Campus is available**

 **Aligned with the Official IDP Test**

 **Take Advantage of Student IELTS Portal:**

- Weekly Mock Test & Result Checking
- Weekly Feedback & Reviews is available



Writing Test



Listening Test



Reading Test

JUNIOR ESL & YLE

Young Learners English by Cambridge (ケンブリッジ児童英語検定)

マンツーマンクラス	Bricks Reading, Speaking, Writing & Grammar, Phonics & Vocabulary, YLE Module	4コマ
グループクラス	Vocabulary, Writing Activity	2コマ
スペシャルクラス	Diary	1コマ

- **Junior ESL & YLE コース受講者が3名未満の場合、グループクラス2コマはマンツーマン1コマに変更となります。**
- 当校は5歳から受け入れ可能ですが、15歳未満は保護者と一緒に入学する必要があります。保護者のコースは一般のコースから選択ください。(滞在のみ不可)
- 未成年：満18歳未満 (到着日基準)
- 5歳~15歳の未成年はJunior ESL&YLEコースを選択する必要があります。
- **16歳~17歳の未成年はJunior ESL&YLEコースの費用で他の一般コースの受講可能です。**
- 未成年は当校の未成年規定に従う必要があります。
- 未成年が保護者なしで**単独での入学をする場合、\$25/1週ガーディアン費用**をお支払いいただく必要があります。

学費 2026年2月～

入学金、ピックアップ費用変更あり

コース (USD)	1 週	2 週	3 週	4 週	8 週	12 週	16 週	24 週
Power ESL	400	650	860	990	1,980	2,970	3,960	5,940
Intensive Beginner	400	650	860	990	1,980	2,970	3,960	5,940
Light ESL	340	550	720	840	1,680	2,520	3,360	5,040
Intensive Speaking	320	520	650	770	1,540	2,310	3,080	4,620
IELTS Starter	-	-	890	990	1,980	-	-	-
IELTS Target	-	-	-	1,190	2,380	3,570	4,760	7,140
TOEIC Target	-	-	-	1,020	2,040	3,060	4,080	6,120
Junior ESL & YLE	570	850	1,090	1,290	2,580	3,870	5,160	7,740
General Business & BEC	370	570	750	890	1,780	2,670	3,560	5,340

- 入学金: **\$150**
- ピックアップ費: **\$30(日)**, \$50 (土)

※ピックアップ費用は最終出発空港の曜日によって異なります。

未成年規定

- 当校は5歳から受け入れ可能ですが、15歳未満は保護者と一緒に入学する必要があります。保護者のコースは一般のコースから選択ください。(滞在のみ不可)
- 未成年：満18歳未満 (到着日基準)
- 5歳~15歳の未成年はJunior ESL&YLEコースを選択する必要があります。

16歳~17歳の未成年はJunior ESL&YLEコースの費用で他の一般コースの受講可能です。

- 未成年は当校の未成年規定に従う必要があります。
- 未成年が保護者なしで**単独での入学をする場合、\$25/1週ガーディアン費用**をお支払いいただく必要があります。

寮費 2026年2月～

IB1 Main Campus (USD)	1 週	2 週	3 週	4 週	8 週	12 週	16 週	24 週
Single room	550	850	1,090	1,270	2,540	3,810	5,080	7,620
Double room	370	595	770	900	1,800	2,700	3,600	5,400
Triple room	330	510	680	790	1,580	2,370	3,160	4,740
Quad room	300	480	620	720	1,440	2,160	2,880	4,320

IB2 Prime Campus (USD)	1 週	2 週	3 週	4 週	8 週	12 週	16 週	24 週
Single room	570	870	1,120	1,320	2,640	3,960	5,280	7,920
Double room	410	640	810	950	1,900	2,850	3,800	5,700
Quad room	320	500	640	750	1,500	2,250	3,000	4,500

外部寮 (USD)	1 週	2 週	3 週	4 週	8 週	12 週	16 週	24 週
Super Single	610	910	1,170	1,420	2,840	4,260	5,680	8,520
Regular Single	590	890	1,140	1,390	2,780	4,170	5,560	8,340
Regular Twin	450	680	870	1,050	2,100	3,150	4,200	6,300
Family Unit	370	550	740	890	1,780	2,670	3,560	5,340

- ・両1人部屋、プライム2人部屋、外部寮の費用を改定いたしました。(2026年2月登録から適用)
- ・外部寮1週間から受入可能となりました。
- ・外部寮も電気代をお支払いいただく必要があります。(1人あたりP1,000/1週、オーバーチャージはなし)

現地費用 2026年2月～

I.BREEZE 追加料金

内容	費用(\$)/4週
マンツーマンクラス追加	150
グループクラス追加	70
スペシャルクラス追加	100
コース変更	100
ピックアップ費 (日)	30
ピックアップ費 (土)	50
ガーディアン費 (未成年単独の場合)	100

対象	内容	費用 (Php)
全生徒	SSP	7,800
全生徒	SSP E CARD	4,500
全生徒	寮保証金	～4週間: 3,000 5週間以上 & 親子(1部屋): 5,000
全生徒	学校ID カード	400
8 週間	1st Visa	5,140
8 週間以上	ACR-I card	4,000
12 週間	2nd Visa	6,410
16 週間	3rd Visa	4,440
20 週間	4th Visa	5,040
24 週間	5th Visa	4,440
6 ヶ月以上	ECC	2,000
その他	管理費	1,000P / 1週
	内部寮電気代(基本料金)	500P / 1週
	外部寮電気代(基本料金)	1000P / 1週
	水道代	250P / 1週
	Safety box (金庫)	デポジット : P500, レンタル代 : P100/1週間
	教科書	平均2000-3000/4週間 ※レベル・期間による

内部寮の電気代は20kw/1週を超過した場合、超過分(kw) × P23を卒業時にお支払いいただきます。

予想現地支払い費用(テキストブック代除外)

期間	保証金	SSP	SSP E CARD	管理費	水道	電気	1st visa	2nd visa	ACR-I	3rd visa	4th visa	5th visa	ID-Card	合計額(P)
4	3,000	7,800	4,500	4,000	1,000	2,000	0	0	0	0	0	0	400	22,700
8	5,000	7,800	4,500	8,000	2,000	4,000	5,140	0	0	0	0	0	400	36,840
12	5,000	7,800	4,500	12,000	3,000	6,000	5,140	6,410	4,000	0	0	0	400	54,250
16	5,000	7,800	4,500	16,000	4,000	8,000	5,140	6,410	4,000	4,440	0	0	400	65,690
20	5,000	7,800	4,500	20,000	5,000	10,000	5,140	6,410	4,000	4,440	5,040	0	400	77,730
24	5,000	7,800	4,500	24,000	6,000	12,000	5,140	6,410	4,000	4,440	5,040	4,440	400	89,170

- 電気代は20kw/1週を超過した場合、超過分(kw)×P23を卒業時にお支払いいただきます。
- テキストブック代: 平均P1,500~P3,000/4週(コースや種類によって費用は異なります)。

Regular Single & Twin



Super Single



Triple Unit



CONDO DORMITORY

- ※ Regular Single & Twin : 二つのシングルベッド
- ※ Super Single : ベッドルームとリビングルーム
- ※ Family Unit : Family : ベッドルーム2部屋とリビングルーム
- ※ 1週間から受入可能
- 電気代 (P1000/1週間)
- Wi-Fiと水道は無料

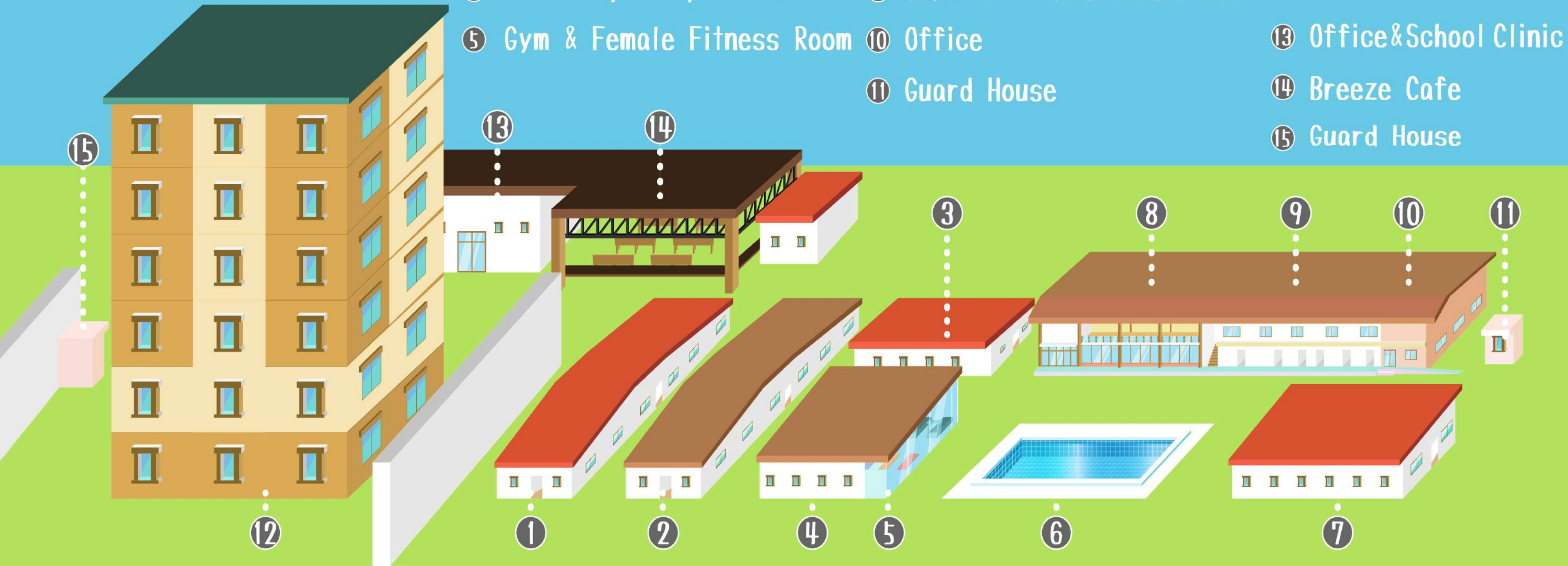
- ※ I.BREEZEから徒歩5分
- 送迎サービス (平日のみ)
- 7:10, 7:30, 7:50am / 17:00, 18:00, 18:30pm

以下の設備が備え付けられています

- キッチン(自炊可能):
- 電子レンジ
- 冷蔵庫
- 炊飯器
- 電気ケトルなど
- エアコン
- Smart TV
- セーフティボックス
- ワードローブ(洋服ダンス)
- ヘアドライヤー

Campus Map

- ① Dormitory (Quad Room)
- ② Dormitory (Quad Room)
- ③ Dormitory (Single Room)
- ④ Dormitory (Triple Room)
- ⑤ Gym & Female Fitness Room
- ⑥ Swimming Pool
- ⑦ Dormitory (Double Room)
- ⑧ Cafeteria & Dining Area
- ⑨ Cubicles & Conference Room
- ⑩ Office
- ⑪ Guard House
- ⑫ Cubicles
Dormitory
Study Room 1/2
Multi-Media Room
Laundry Shop
- ⑬ Office & School Clinic
- ⑭ Breeze Cafe
- ⑮ Guard House







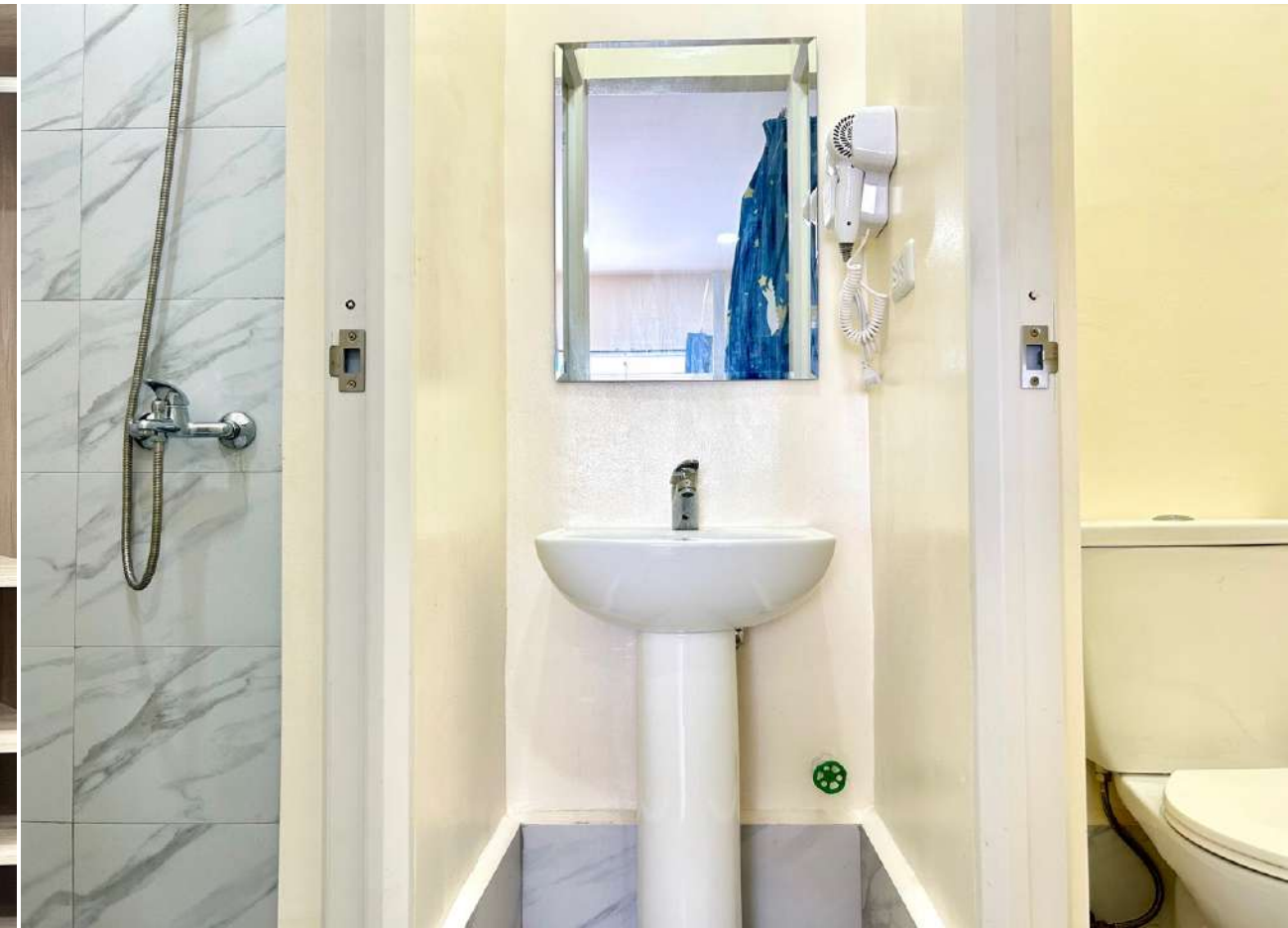
BREEZE
International Language Center Inc.





CAMPUS

Feel the Breeze



CAMPUS

Feel the Breeze



CAMPUS

Feel the Breeze





CAMPUS

Feel the Breeze



I.BREEZE 食事テーマ (2025年1月~)

月曜日
日本料理



火曜日
韓国料理



木曜日
アジア料理



毎昼食にヌードルバーを用意 (月~金)

Somen, Beef, Chicken, Mala, Bibim, Noodles & etc

I.BREEZE Special Foods (2025年1月~)

水曜日
ベーカリーデー

金曜日
BBQ & フルーツ

Special Day
Special Food



毎回の食事にさまざまな飲み物と果物を用意

(月~日, 1日3回の食事提供を365日間)



Anna Liza
I.BREEZE SALTY
TEMPERATURE
01/03/25



I.BREEZE Night Class Schedule

Weekdays Activity

**Monday
Thursday**



Yoga class

Tuesday



Zumba

Wednesday



Movie Night

Academic Classes



**Conversation Class
Pop Song**

Feel the breeze

I.BREEZE Monthly

WEEKEND ACTIVITY

1ST WEEK



**ISLAND
HOPPING**

2ND WEEK



OSLOB

3RD WEEK



CITY TOUR

4TH WEEK



VOLUNTEER

Feel The Breeze

Feel the Breeze

PERMIT & ACCREDITATION



TESDA

TECHNICAL
EDUCATION & SKILL
DEVELOPMENT
AUTHORITY



BUREAU OF
IMMIGRATION

ACCREDITED



LOVE
THE PHILIPPINES



DEPARTMENT
OF TOURISM

ACCREDITED



CIT-U

MEMORANDUM OF
UNDERSTANDING





I.BREEZE
International Language Center Inc

I.BREEZE
International Language Center

FOLLOW US



[www.https://ceuibreeze.com](https://ceuibreeze.com)

**CREATE A DIFFERENCE
MISSION & PASSION**

